

ROMÂNIA
JUDEȚUL PRAHOVA
CONSILIUL LOCAL AL MUNICIPIULUI PLOIEȘTI

HOTĂRÂREA Nr. 250

privind aprobarea numărului maxim de posturi, organigramei, statului de funcții și normativului de personal ale Spitalului de Pediatrie Ploiești, instituție sub autoritatea Consiliului Local Ploiești

Consiliul Local al Municipiului Ploiești:

văzând Referatul de aprobare nr. 301/20.06.2024 al Primarului Municipiului Ploiești domnul Andrei-Liviu Volosevici și Raportul de Specialitate al Spitalului de Pediatrie Ploiești nr. 5054/20.06.2024, prin care se propune aprobarea numărului maxim de posturi, organigramei, statului de funcții și normativului de personal ale Spitalului de Pediatrie Ploiești, ca urmare a aplicării prevederilor Legii nr. 296/2023 articolele XVII și XVIII, modificată prin Ordonanța de Urgență a Guvernului nr.115/2023, respectiv transformarea următoarelor structuri astfel: din Birou Management al Calității Serviciilor în Sănătate în Compartiment Management al Calității Serviciilor în Sănătate, cu transformarea funcției de șef birou-medic, în funcția de medic specialist, precum și transformarea din Birou Tehnic-Administrativ-Aprovizionare-Transport în Compartiment Tehnic-Administrativ-Aprovizionare-Transport cu transformarea funcției de șef birou în funcția de inginer gradul IA, precum și desființarea unui post vacant de muncitor calificat instalator treapta III, din cadrul compartimentului Personal de deservire - posturi fixe - stații centrale de oxigen;

având în vedere Raportul de Specialitate al Serviciului Resurse Umane, Organizare și Administrativ nr. 275/25.06.2024 și Raportul de Specialitate al Direcției Administrație Publică, Juridic – Contencios, Achiziții Publice, Contracte nr.923/26.06.2024 din cadrul aparatului de specialitate al Primarului Municipiului Ploiești;

luând în considerare Avizul Comisiei de specialitate nr. 1 - Comisia de buget finanțe, control, administrarea domeniului public și privat, studii, strategii și prognoze din data de 27.06.2024 și Avizul Comisiei de specialitate nr. 7 - Comisia juridică, ordine publică, petiții și reclamații din data de 27.06.2024 ;

în conformitate cu prevederile art. 15, lit. „a” și „c” din anexa la Hotărârea Guvernului nr. 56/2009, autoritatea administrației publice locale aprobă modificarea statelor de funcții aprobate ale unităților sanitare subordonate;

în temeiul art. 196 alin. (1) lit. a) din Ordonanța de urgență a Guvernului nr.57/2019 privind Codul administrativ, modificată și completată;

HOTĂRĂȘTE:

Art. 1 Aprobarea numărului maxim de 426 posturi, a organigramei, statului de funcții și a normativului de personal ale Spitalului de Pediatrie Ploiești, conform anexelor 1 - 3 ce fac parte integrantă din prezenta hotărâre începând cu data de 01.07.2024.

Art. 2 Începând cu aceeași dată, prevederile Hotărârii Consiliului Local nr. 258 din 17.06.2022 privind numărul maxim de posturi și prevederile Hotărârii Consiliului Local nr. 216 din 29.05.2024 își încetează aplicabilitatea.

Art. 3 Spitalul de Pediatrie Ploiești va duce la îndeplinire prevederile prezentei hotărâri.

Art. 4 Direcția Administrație Publică, Juridic – Contencios, Achiziții Publice, Contracte va aduce la cunoștință celor interesați prevederile prezentei hotărâri.

Data în Ploiești, astăzi, 27 iunie 2024

**PREȘEDINTE DE ȘEDINȚĂ,
Nicolae-Vlad FRUSINA**

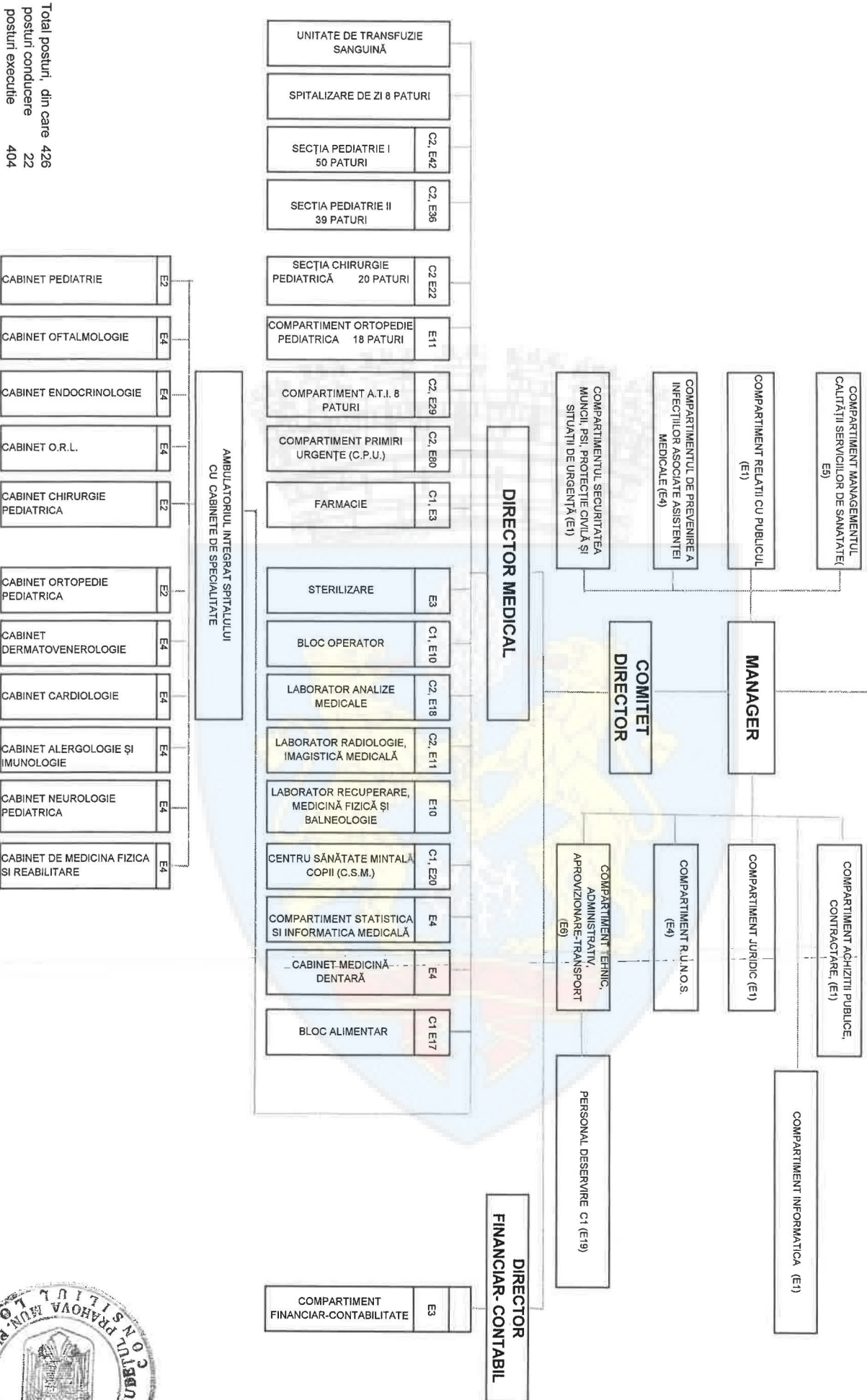
**Contrasemnează:
SECRETAR GENERAL,
Mihaela-Lucia CONSTANTIN**



ORGANIGRAMA SPITALULUI DE PEDIATRIE PLOIEȘTI

CONSILIUL DE ADMINISTRATIE

ANEXA nr. 1
La Hotărârea nr. 250 /2024



Total posturi, din care 426
posturi conducere 22
posturi executie 404



STAT DE FUNCȚII



NR. CRT.	Nr. crt.	Funcția contractuală		Trupa profesională/ grad	Nivelul studiilor
		de conducere	de executie		
Comitet director					
1		Manager			
2		Director medical			S
3		Director financiar - contabil			S
I. SECTIA PEDIATRIE I- AMBULATOR INTEGRAT Nr. Paturi = 50					
Personal medical superior					
4	1	medic primar - sef sectie			S
5	1		medic primar		S
6	2		medic primar		S
7	3		medic primar		S
8	4		medic primar		S
9	5		medic primar		S
10	6		medic specialist		S
11	7		medic specialist		S
12	8		medic rezident		S
13	9		medic rezident		S
Personal mediu sanitar					
14	2	asistent medical principal sef			PL
15	10		asistent medical principal		PL
16	11		asistent medical principal		PL
17	12		asistent medical principal		PL
18	13		asistent medical principal		PL
19	14		asistent medical principal		PL
20	15		asistent medical principal		PL
21	16		asistent medical principal		PL
22	17		asistent medical principal		PL
23	18		asistent medical principal		PL
24	19		asistent medical principal		PL
25	20		asistent medical principal		PL
26	20		asistent medical principal		PL
27	22		asistent medical		S
28	23		asistent medical		S
29	24		asistent medical		S
30	25		asistent medical		PL
31	26		asistent medical		PL
32	27		asistent medical		PL
33	28		asistent medical debutant		S
34	29		asistent medical debutant		S
Personal auxiliar= infirmiere					
35	30		infirmiera		G
36	31		infirmiera		G
37	32		infirmiera		G
38	33		infirmiera		G
39	34		infirmiera		G
40	35		infirmiera		G
41	36		infirmiera		G
42	37		infirmiera		G
43	38		infirmiera		G
44	39		infirmiera		G
45	40		infirmiera		G
46	41		infirmiera		G
47	42		infirmiera debutant		G
II. SECTIA PEDIATRIE II- AMBULATOR INTEGRAT Nr. Paturi = 39					
Personal medical superior					
48	1	medic primar - sef sectie			S
49	1		medic primar		S
50	2		medic primar		S

NR. CRT.	Nr. crt.	Funcția contractuală		Treapta profesională/grad	Nivelul studiilor
		de conducere	de executie		
51	3		medic primar		
52	4		medic specialist		
53	5		medic specialist		
54	6		medic specialist		
55	7		medic rezident		
Personal mediu sanitar					
56	2	asistent medical principal sef			
57	8		asistent medical principal		PL
58	9		asistent medical principal		PL
59	10		asistent medical principal		PL
60	11		asistent medical principal		PL
61	12		asistent medical principal		PL
62	13		asistent medical principal		PL
63	14		asistent medical principal		PL
64	15		asistent medical principal		PL
65	16		asistent medical principal		PL
66	17		asistent medical		PL
67	18		asistent medical		PL
68	19		asistent medical		PL
69	20		asistent medical		PL
70	21		asistent medical		PL
71	22		asistent medical debutant		PL
72	23		asistent medical debutant		PL
Personal auxiliar= infirmiere					
73	24		infirmiera		G
74	25		infirmiera		G
75	26		infirmiera		G
76	27		infirmiera		G
77	28		infirmiera		G
78	29		infirmiera		G
79	30		infirmiera		G
80	31		infirmiera debutant		G
81	32		infirmiera debutant		G
Personal auxiliar= ingrijitori curatenie					
82	33		ingrijitoare		G
83	34		ingrijitoare		G
84	35		ingrijitoare		G
85	36		ingrijitoare		G
III. SECTIA CHIRURGIE PEDIATRICA + AMBULATOR INTEGRAT Nr. Paturi = 20+18					
Personal medical superior					
86	1	medic primar - sef sectie			S
87	1		medic primar		S
88	2		medic primar		S
89	3		medic primar		S
90	4		medic primar		S
91	5		medic specialist		S
Personal mediu sanitar					
92	2	asistent medical principal sef			PL
93	6		asistent medical principal		PL
94	7		asistent medical principal		PL
95	8		asistent medical principal		PL
96	9		asistent medical principal		PL
97	10		asistent medical principal		PL
98	11		asistent medical principal		PL
99	12		asistent medical principal		PL
100	13		asistent medical principal		PL
101	14		asistent medical debutant		S
Personal auxiliar= infirmiere					
102	15		infirmiera		G
103	16		infirmiera		G
104	17		infirmiera		G
105	18		infirmiera		G
106	19		infirmiera		G
Personal auxiliar= ingrijitori curatenie					

NR. CRT.	Nr. crt.	Funcția contractuală		Treapta profesională/grad	Nivelul studiilor
		de conducere	de executie		
107	20		îngrijitoare		G
108	21		îngrijitoare		G
109	22		îngrijitoare		G
III. a COMPARTIMENT ORTOPEDIE PEDIATRICA + AMBULATOR INTEGRAT Nr. Paturi = 18					
Personal medical superior					
110	24		medic primar		
111	25		medic specialist		
112	26		medic specialist		
113	27		medic specialist		S
Personal mediu sanitar					
114	28		asistent medical principal		PL
115	29		asistent medical		PL
116	30		asistent medical		PL
117	31		asistent medical		PL
Personal auxiliar= infirmiere					
118	32		infirmiera debutant		G
119	33		infirmiera debutant		G
120	33		infirmiera debutant		G
IV. COMPARTIMENT ATI Nr. Paturi = 8					
Personal medical superior					
121	1	medic primar - sef sectie			S
122	1		medic primar		S
123	2		medic primar		S
124	3		medic specialist		S
125	4		medic specialist		S
126	5		medic specialist		S
Personal mediu sanitar					
127	2	asistent medical principal sef			S
128	6		asistent medical principal		S
129	7		asistent medical principal		S
130	8		asistent medical principal		PL
131	9		asistent medical principal		PL
132	10		asistent medical principal		PL
133	11		asistent medical principal		PL
134	12		asistent medical principal		PL
135	13		asistent medical principal		PL
136	14		asistent medical principal		PL
137	15		asistent medical principal		PL
138	16		asistent medical principal		PL
139	17		asistent medical principal		PL
140	18		asistent medical principal		PL
141	19		asistent medical		S
142	20		asistent medical		S
Personal auxiliar= infirmiere					
143	21		infirmiera		G
144	22		infirmiera		G
145	23		infirmiera		G
146	24		infirmiera		G
147	25		infirmiera		G
148	26		infirmiera		G
149	27		infirmiera debutant		G
Personal auxiliar= ingrijitori curatenie					
150	28		îngrijitoare		G
151	29		îngrijitoare		G
V. COMPARTIMENT PRIMIRE URGENTE (CPU) Nr. Paturi = 8					
Personal medical superior					
152	1	medic primar - sef sectie			S
153	1		medic primar		S
154	2		medic specialist		S
155	3		medic specialist		S
156	4		medic specialist		S
157	5		medic specialist		S
158	6		medic specialist		S
159	7		medic specialist		S

NR. CRT.	Nr. crt.	Funcția contractuală		Treapta profesională	Nivelul auditor
		de conducere	de executie		
160	8		medic specialist		S
161	9		medic specialist		S
162	10		medic specialist		S
163	12		medic specialist		S
164	12		medic specialist		S
165	11		medic specialist		S
166	12		medic specialist		S
167	13		medic rezident		S
168	14		medic rezident		S
169	15		medic rezident		S
Personal mediu sanitar					
170	2	asistent medical principal sef			PL
171	16		asistent medical principal		S
172	17		asistent medical principal		PL
173	18		asistent medical principal		PL
174	19		asistent medical principal		PL
175	20		asistent medical principal		PL
176	21		asistent medical principal		PL
177	22		asistent medical principal		PL
178	23		asistent medical principal		PL
179	24		asistent medical principal		PL
180	25		asistent medical principal		PL
181	26		asistent medical principal		PL
182	27		asistent medical principal		PL
183	28		asistent medical principal		PL
184	29		asistent medical principal		PL
185	30		asistent medical principal		PL
186	31		asistent medical principal		PL
187	32		asistent medical principal		PL
188	33		asistent medical principal		PL
189	34		asistent medical principal		PL
190	41		asistent medical		S
191	35		asistent medical		S
192	36		asistent medical		S
193	37		asistent medical		PL
194	38		asistent medical		PL
195	39		asistent medical		PL
196	40		asistent medical		PL
197	42		asistent medical		PL
198	43		asistent medical		PL
199	44		asistent medical		PL
200	45		asistent medical debutant		S
201	46		asistent medical debutant		S
202	47		asistent medical debutant		S
203	48		asistent medical debutant		S
204	49		asistent medical debutant		PL
205	50		asistent medical debutant		PL
206	51		registrator medical principal		M
207	52		registrator medical principal		M
208	55		registrator medical debutant		M
209	56		registrator medical debutant		M
Personal auxiliar= infirmiere					
210	57		infirmiera		G
211	58		infirmiera		G
212	59		infirmiera		G
213	60		infirmiera		G
214	61		infirmiera		G
215	62		infirmiera		G
216	63		infirmiera		G
217	64		infirmiera		G
218	65		infirmiera		G
219	66		infirmiera		G
220	67		infirmiera		G

NR. CRT.	Nr. crt.	Funcția contractuală		Treapta profesională	Nivelul studiilor
		de conducere	de executie		
221	68		infirmiera		
222	69		infirmiera debutant		
223	70		infirmiera debutant		
224	71		infirmiera debutant		
Personal auxiliar= ingrijitori curatenie					
225	72		ingrijitoare		
226	73		ingrijitoare		G
227	74		ingrijitoare		G
228	75		ingrijitoare		G
229	76		ingrijitoare		G
230	77		ingrijitoare		G
231	78		ingrijitoare		G
Personal auxiliar= brancardieri					
232	79		brancardier		G
233	80		brancardier		G
VI. SPITALIZARE DE ZI NR. Paturi = 8					
VII. UNITATEA DE TRANSFUZIE SANGUINA					
VIII. POSTURI FIXE GENERALE					
1. FARMACIE					
Alt personal					
234	1	farmacist - sef			S
235	1	farmacist specialist			S
Personal mediu sanitar asistente în farmacie					
236	2		asistent medical farmacie principal		PL
237	3		asistent medical farmacie		PL
2. STERILIZARE					
Personal mediu sanitar					
238	1		asistent medical principal		PL
239	2		asistent medical principal		PL
240	3		asistent medical		PL
3. BLOC OPERATOR					
Personal mediu sanitar					
241	1	asistent medical principal sef			PL
242	1		asistent medical principal		PL
243	2		asistent medical principal		PL
244	3		asistent medical principal		PL
245	4		asistent medical principal		PL
246	5		asistent medical principal		PL
247	6		asistent medical principal		PL
248	7		asistent medical principal		PL
Personal auxiliar= infirmiere					
249	8		infirmiera		G
250	9		infirmiera		G
251	10		infirmiera		G
4. LABORATOR ANALIZE MEDICALE + AMBULATOR					
Personal medical superior					
252	1	sef laborator			S
253	1		medic primar		S
254	2		medic specialist		S
Alt personal					
255	3		chimist principal		S
256	4		chimist principal		S
257	5		biochimist principal		S
258	6		biolog principal		S
259	7		biolog specialist		S
Personal mediu sanitar					
260	1	asistent medical lab.principal sef			PL
261	8		asistent medical lab.principal		PL
262	9		asistent medical lab.principal		PL
263	10		asistent medical lab.principal		PL
264	11		asistent medical lab.principal		PL

NR. CRT.	Nr. crt.	Funcția contractuală		Treapta profesională/grad	Nivelul studiilor
		de conducere	de executie		
265	12		asistent medical lab.principal		PL
266	13		asistent medical lab.principal		PL
267	14		asistent medical lab.		PL
268	15		asistent medical lab.		PL
269	16		registrator medical principal		G
Personal auxiliar= ingrijitori curatenie laborator					
270	17		îngrijitoare		G
271	18		îngrijitoare		G
5. LABORATOR RADIOLOGIE, IMAGISTICA MEDICALA					
Personal medical superior					
272	1	sef laborator			S
273	1		medic primar		S
274	2		medic specialist		S
Personal mediu sanitar					
275	2	asistent medical rad.principal sef			S
276	3		asistent medical rad.,principal		PL
277	4		asistent medical rad.,principal		PL
278	5		asistent medical rad.,principal		PL
279	6		asistent medical rad.,principal		PL
280	7		asistent medical rad.,principal		PL
281	8		asistent medical rad.,principal		PL
282	9		asistent medical radiologie		PL
283	10		asistent medical rad. debutant		PL
Personal auxiliar= ingrijitori curatenie laborator					
284	11		îngrijitoare		G
6. LABORATOR RECUPERARE MEDICINA FIZICA SI BALNEOLOGIE					
Personal medical superior					
285	1		medic primar		S
286	2		medic specialist		S
Alt personal					
287	3		kinetoterapeut		S
288	4		kinetoterapeut		S
289	5		kinetoterapeut		S
290	6		kinetoterapeut		S
Personal mediu sanitar					
291	7		asistent medical principal		PL
292	8		asistent medical		PL
293	9		asistent medical debutant		PL
294	10		asistent medical debutant		PL
7. CENTRU SANATATE MINTALA COPII (CSM)					
Personal medical superior					
295	1	medic primar sef			S
296	1		medic primar		S
297	2		medic specialist		S
298	3		medic specialist		S
299	4		medic rezident		S
Alt personal					
300	5		psiholog principal		S
301	6		psiholog specialist		S
302	7		psiholog practicant		S
303	8		psihopedagog principal		S
304	9		kinetoterapeut		S
305	10		kinetoterapeut		S
306	11		asistent social		S
Personal mediu sanitar					
307	12		asistent medical principal		PL
308	13		asistent medical principal		PL
309	14		asistent medical principal		PL
310	15		asistent medical principal		PL
311	16		asistent medical principal		PL
312	17		registrator medical		M
Personal auxiliar= ingrijitori curatenie					
313	18		îngrijitoare		G

NR. CRT.	Nr. crt.	Funcția contractuală		Tratat profesional/grad	Nivel studiilor
		de conducere	de executie		
314	19		îngrijitoare		
315	20		îngrijitoare		
8. COMPARTIMENT DE PREVENIRE A INFECTIILOR ASOCIATE ASISTENȚEI MEDICALE					
Personal medical superior					
316	1		medic specialist		
317	2		medic specialist		
318	3		medic rezident		S
Personal mediu sanitar					
319	4		asistent medical principal		PL
9. COMPARTIMENT STATISTICA SI INFORMATICA MEDICALA					
320	1		economist	grad II	S
321	2		asistent medical principal		PL
322	3		statistician principal		M
323	4		statistician principal		M
10. CABINET MEDICINA DENTARA (asigura si urgentele)					
Personal medical superior					
324	1		medic		S
325	2		medic		S
Personal mediu sanitar					
326	3		asistent medical principal		PL
327	4		asistent medical		PL
AMBULATORIUL INTEGRAT SPITALULUI CU CABINETE IN SPECIALITATE					
1. CABINET PEDIATRIE					
Personal mediu sanitar					
328	1		asistent medical principal		PL
329	2		asistent medical principal		PL
2. CABINET OFTALMOLOGIE					
Personal medical superior					
330	1		medic primar		S
331	2		medic specialist		S
Personal mediu sanitar					
332	3		asistent medical principal		PL
333	4		asistent medical		PL
3. CABINET ENDOCRINOLOGIE					
Personal medical superior					
334	1		medic primar		S
335	2		medic primar		S
Personal mediu sanitar					
336	3		asistent medical principal		PL
337	4		asistent medical principal		PL
4. CABINET O.R.L.					
Personal medical superior					
338	1		medic primar		S
339	2		medic specialist		S
Personal mediu sanitar					
340	3		asistent medical principal		PL
341	4		asistent medical debutant		PL
5. CABINET CHIRURGIE PEDIATRICA					
Personal mediu sanitar					
342	1		asistent medical		PL
343	2		asistent medical		PL
5. CABINET ORTOPEDIE PEDIATRICA					
Personal mediu sanitar					
344	1		asistent medical debutant		PL
345	2		asistent medical debutant		PL
6. CABINET DERMATOVENEROLOGIE					
Personal medical superior					
346	1		medic primar		S
347	2		medic specialist		S
Personal mediu sanitar					
348	3		asistent medical principal		PL
349	4		asistent medical		PL
8. CABINET CARDIOLOGIE					

NR. CRT.	Nr. crt.	Funcția contractuală		Treapta profesională/grad	Nivelul studiilor
		de conducere	de execuție		
Personal medical superior					
350	1		medic specialist		
351	2		medic specialist		
Personal mediu sanitar					
352	3		asistent medical		
353	4		asistent medical		
9. CABINET ALERGOLOGIE SI IMUNOLOGIE					
Personal medical superior					
354	1		medic specialist		S
355	2		medic rezident		S
Personal mediu sanitar					
356	3		asistent medical principal		PL
357	4		asistent medical debutant		PL
CABINET NEUROLOGIE PEDIATRICA					
Personal medical superior					
358	1		medic specialist		S
359	2		medic rezident		S
Personal mediu sanitar					
360	3		asistent medical		PL
361	4		asistent medical debutant		PL
10. CABINET MEDICINA FIZICA SI REABILITARE					
Personal medical superior					
362	1		medic primar		S
363	2		medic rezident		S
Personal mediu sanitar					
364	3		asistent medical		PL
365	4		asistent medical debutant		PL
PERSONAL DIN APARATUL FUNCTIONAL					
Compartiment Financiar - Contabilitate					
366	1		economist	grad IA	S
367	2		contabil	treapta II	M
368	3		contabil	treapta II	M
Compartiment Informatica					
369	1		inspector de specialitate	grad I	S
Compartiment Achizitii Publice, Contractare					
370	1		inspector de specialitate	grad I	S
Compartiment Juridic					
371	1		consilier juridic	grad IA	S
Compartiment Relatii Publice					
372	1		inspector de specialitate	grad III	S
Compartiment Securitatea Muncii, P.S.I., Protectie Civila si Situatii de Urgenta					
373	1		inspector de specialitate	grad II	S
Compartiment Management al Calitatii Serviciilor in Sanatate					
374	1		medic specialist		S
375	2		consilier	grad I	S
376	3		consilier	grad I	S
377	4		consilier	grad I	S
378	5		consilier	grad I	S
Compartiment R.U.N.O.S.					
379	1		economist	grad IA	S
380	2		economist	grad IA	S
381	3		economist	grad IA	S
382	4		economist	grad IA	S
Compartiment Tehnic- Administrativ- Aprovizionare- Transport					
383	1		inginer	grad IA	S
384	2		economist	grad IA	S
385	3		economist	grad IA	S
386	4		referent	treapta IA	M
387	5		arhivar		M
388	6		magaziner		M
Personal de deservire					
Personal de deservire - sef Formatie Muncitori					
389	1		sef formatie muncitori		M

NR. CRT.	Nr. crt.	Funcția contractuală		Treapta profesională	Nivelul studii
		de conducere	de execuție		
Personal de deservire - activități de întreținere clădiri și instalații de apă, lumină și încălzire					
390	2		muncitor calificat - instalator sanitar	treapta IV	G
391	3		muncitor electrician	treapta I	G
392	4		muncitor electrician	treapta IV	G
Personal de deservire - posturi fixe - stații centrale de oxigen					
393	5		muncitor calificat - instalator	treapta II	G
394	7		muncitor calificat - instalator	treapta IV	G
395	8		muncitor calificat - lacatus mecanic	treapta II	G
396	9		muncitor calificat - lacatus mecanic	treapta IV	G
Personal de deservire - post fix - centrala telefonică					
397	10		muncitor calificat - telefonist	treapta III	G
Personal de deservire - aprovizionare, manipulare, depozitare și deservire mijloace de transport					
398	12		muncitor calificat	treapta III	G
Personal de deservire - post fix - mijloc de transport					
399	13		sofer	treapta II	G
400	14		sofer	treapta II	G
Bloc Alimentar					
401	1	asistent medical principal șef			S
402	1		asistent medical principal		PL
403	2		asistent medical principal		PL
404	3		asistent medical principal		PL
405	4		asistent medical principal		PL
406	5		asistent medical principal		PL
407	6		muncitor calificat - bucătar	treapta II	G
408	7		muncitor calificat - bucătar	treapta II	G
409	8		muncitor calificat - bucătar	treapta III	G
410	9		muncitor calificat - bucătar	treapta IV	G
411	10		muncitor necalificat		G
412	11		muncitor necalificat		G
413	12		muncitor necalificat		G
Personal auxiliar = îngrijitori curățenie					
414	13		îngrijitoare		G
415	14		îngrijitoare		G
416	15		îngrijitoare		G
417	16		îngrijitoare		G
418	17		îngrijitoare		G
Alt personal auxiliar					
Personal auxiliar = îngrijitori curățenie					
419	1		îngrijitoare		G
420	2		îngrijitoare		G
421	3		îngrijitoare		G
422	4		îngrijitoare		G
423	5		îngrijitoare		G
424	6		îngrijitoare		G
425	7		îngrijitoare		G
426	8		îngrijitoare		G



NORMATIVE DE PERSONAL
pentru asistenta medicala spitaliceasca

A . Medici si personal sanitar mediu						
Nr crt	Tipul de activitate medicala	Criteriu de normare	Medici		Personal sanitar mediu si asistenti medicali cu studii superioare	
1	Asistenta la paturi	numar de paturi/1 post	5 - 15.		8 - 12 (pe tura)	
	Sectia pediatrie I - 50 paturi		normat	aprobat	normat	aprobat
	Sectia pediatrie II - 39 paturi		10	10	21	21
	Sectia chirurgie pediatrica - 38 paturi		8	8	17	17
	Total		10	10	14	14
2	Posturi fixe generale spitale pana la 400 de paturi	numar de paturi/1 post	15 - 30		9 - 22 (pe tura)	
	Laborator de radiologie, imagistica medicala - 4 ture(6 ore)		normat	aprobat	normat	aprobat
	Laborator analize medicale - 3 ture		3	3	8	8
	Sterilizarea - 2 ture		3	3	9	9
	Bloc Alimentar 2 ture(12 ore)		.-	.-	3	3
	Bloc operator - 2 ture (12 ore)		.-	.-	6	6
	Compartiment statistica medicala		.-	.-	8	8
	Cabinet medicina dentara - 2 ture		.-	.-	4	4
	Total		2	2	2	2
	Total general A.		8	8	40	40
	128	36	36	92	92	

B. Alt personal						
Nr crt	Tipul de activitate medicala	Criteriu de normare	Alt personal superior		Personal sanitar mediu si asistenti medicali cu studii	
1	Chimist, biolog, biochimist, farmacist - personal sanitar la laboratorul de analize medicale	numar de paturi/1 post	40 - 50		20 - 30	
	Total		normat	aprobat	normat	aprobat
			5	5	1	1
2	Pshilog, logoped, sociolog asistent social (1 CSM) b) - spitale de pediatrie pana la 200 de paturi	numar de posturi/unitate	1		normat	aprobat
	Total		normat	aprobat		
			1	1		
4	Profesori de cultura fizica medicala, kinetoterapeut 2 CSM, 4 Laborator recuperare medicina fizica si balneologie)	numar de posturi/sala de kinetoterapie (de cel putin 8m2)	1/tura		.-	
	Total		normat	aprobat	normat	aprobat
			6	6		
6	Farmacist farmacie cu circuit inchis	numar de paturi/1 post	110 - 170		40 - 60	
	Total		normat	aprobat	normat	aprobat
			2	2	2	2
	Total general B.	17	14	14	3	3


C. Personal auxiliar sanitar

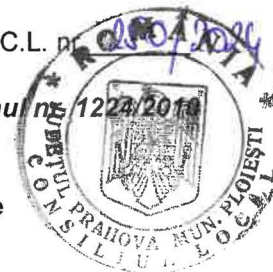
Nr crt	Tipul de activitate medicala	Criteriu de normare	Personal auxiliar			
INFIRMIERE						
-I-	a) pentru asistenta la paturi	numar de paturi/1 post	20 - 25 (pe tura)			
			normat	aprobat		
	Sectia pediatrie I - 50 paturi		13	13		
	Sectia pediatrie II - 39 paturi		9	9		
	Sectia chirurgie pediatrica - 38 paturi		8	8		
	d) compartiment recuperare pediatrica(CSM)		numar de paturi/1 post	4 - 8 (pe tura)		
		normat	aprobat			
		0	0			
-I-	e) Sali de operatie (Bloc Operator)	numar de posturi/1 sala	1 (pe tura)			
			normat	aprobat		
			3	3		
	Total		33	33		
II SPALATORESE						
II		Kg lunar/1 post	600 - 800			
			normat	aprobat		
			0	0		
	Total		0	0		
III INGRIJITORI						
III	a) pentru curatenie (3 CSM, 5 Bloc Alim))	numar de m2/1 post	250 - 300			
			normat	aprobat		
			26	26		
	Total		26	26		
IV BRANCARDIERI						
IV		numar de paturi/1 post	40 - 60 (pe tura)			
			normat	aprobat		
			0	0		
	Total		0	0		
V GARDEROBIER						
V		numar de paturi/garderoba	1/tura			
			normat	aprobat		
	unitati sanitare pana la 400 de paturi		0	0		
	Total		0	0		
	Total general C.	59	59	59		
Total anexa		204	50	50	154	154



NORMATIVE DE PERSONAL
pentru asistenta medicala de specialitate din ambulatoriu

I. Medici si personal sanitar mediu							
Nr crt	Tipul de activitate medicala	Criteriu de normare	Medici		Personal sanitar mediu si asistenti medicali cu studii		
			1 post/cabinet/tura normat	aprobat	1 post/cabinet/tura normat	aprobat	
1	Cabinete medicale de specialitate - 2 ture	numar de posturi/ cabinet					
	Cabinet pediatrie		0	0	2	2	
	Cabinet oftalmologie		2	2	2	2	
	Cabinet endocrinologie		2	2	2	2	
	Cabinet O.R.L.		2	2	2	2	
	Cabinet chirurgie pediatrica		0	0	2	2	
	Cabinet ortopedie pediatrica		0	0	2	2	
	Cabinet dermatovenerologie		2	2	2	2	
	Cabinet cardiologie		2	2	2	2	
	Cabinet neurologie pediatrica		2	2	2	2	
	Cabinet alergologie si imunologie		2	2	2	2	
	Cabinet medicina fizica si reabilitare pediatrica		2	2	2	2	
	Total			16	16	22	22
	3		Laborator	numar de posturi/ laborator/tu ra			
recuperare, medicina fizica si balneologie		2	2		4	4	
Total		2	2		4	4	
Total I			18	18	26	26	

II. Alt personal						
Nr crt	Tipul de activitate medicala	Criteriu de normare	Alt personal superior		Personal sanitar mediu si asistenti medicali cu studii	
			normat	aprobat	normat	aprobat
	Laborator de radiologie, imagistica medicala				1	1
	Total				1	1
Total II					1	1
Total anexa		45	18	18	27	27



NORMATIVE DE PERSONAL
pentru personalul tehnic, economic, informatica, administrativ si de deservire

Nr. crt		Numar de posturi	
		Normate	Aprobate
I. Personalul din aparatul functional (tehnic, economic, informatica, administrativ si			
		Total posturi, din care:	
		RUNOS	4
		Financiar - contabilitate	3
		Achizitii publice, contractare,	1
		Compartimentul juridic	1
		Compartiment tehnic, administrativ aprovizionare transport	6
		Compartimentul securitatea muncii, P.S.I., protectie civila si situatii de urgenta	1
		Compartimentul informatica	1
	Unitati intre 100 si 300 de paturi		
Total general anexa			





NORMATIVE DE PERSONAL
pentru activitatile de intretinere a cladirilor si instalatiilor de apa, luminina, incalzire
de deservire a posturilor fixe si de preparare a hranei in blocurile alimentare

Nr. crt	Categoriile de personal	Elemente de normare	Criterii de normare	Numar de posturi	
				normat	aprobat
III Normative de personal					
6 a) activitati de intretinere cladiri si instalatii de apa, luminina si incalzire					
	muncitor calificat	numar de paturi conventional pe intreaga unitate cu personalitate juridica (292)	115 paturi convetionale/ 1 post muncitor la unitatile cu personalitate juridica	3	3
Total 6a)				3	3
6 b) Posturi fixe					
3	sef formatie		1 post la cel puțin 10 posturi muncitori	1	1
1	muncitor calificat	Stații centrale de oxigen	1 post de muncitor pe tură și stație	4	4
2	telefonist	Centrale telefonica	1 post de telefonist pe fiecare poziție la pupitru și pe tură, în unități sanitare	1	1
4	muncitor calificat	Aprovizionare, manipulare, depozitare și deservire mijloace de transport	1 post de muncitor la 200 de paturi fizice; unitățile sub 200 de paturi fizice normează 1 post pe unitate	1	1
5	muncitor(sofer)	Activitatea de conducere auto	1 post de șofer pe mijloc de transport	2	2
Total 6b)				9	9
6 c) preparare hrana în blocurile alimentare					
1	muncitor calificat	În blocuri alimentare care deservesc până la 500 de paturi convenționale	1 post de muncitor/40 de paturi convenționale	4	4
2	muncitor necalificat	În blocuri alimentare care deservesc până la 500 de paturi convenționale	2 post de muncitor/40 de paturi convenționale	3	3
Total				7	7
Total general anexa				19	19



NORMATIVE DE PERSONAL
 pentru personalul tehnic, economic, informatica, administrativ si de deservire

Nr. crt			Numar de posturi	
I. Compartiment Relatii cu publicul				
			Normate	Aprobate
2	Unitati publice	Total posturi, din care:	1	1
		Compartiment relatii cu publicul	1	1
Total general anexa			1	1





**POSTURILE
necesare functionarii CPU**

Nr. crt	Categoriile de personal	Criterii de normare	Numar de posturi	
			normat	aprobat
1	Medic sef		1	1
2	Asistent sef		1	1
3	Medic responsabil tura	1/tura*	3	3
4	Asistent responsabil tura	1/tura*	3	3
5	Medic (medic urgenta, specialitati)	3/tura*	14	14
6	Asistent	9/tura*	32	32
7	Administrator		-	-
8	Personal de informatica		-	-
9	Asistent social		-	-
10	Infirmier	4/tura*	15	15
11	Brancardier	1/primele 2 ture	2	2
12	Registrator	2/tura*	4	4
13	Telefonist		-	-
14	Ingrijitor de curatenie	2/tura*	7	7
Total general anexa			82	82

* = se va organiza in serviciu de trei ture, iar diferenta de posturi reprezinta suplinirea concediilor de odihna, medicale, etc



NORMATIV MINIMAL
vizând categoriile de personal din sectiie/compartimentele ATI

Nr. crt	Categoriile de personal	Elemente de normare	Criterii de normare	Numar de posturi	
				normat	aprobat
1	Medic sef			1	1
2	Medic ATI	sala - 2	1 medic/sala de operatii	2	2
3	Medic ATI	paturi TI	1 medic/4 paturi terapie intensiva	3	3
4	Asistent sef			1	1
5	Asistent	sala - 2	1 asistent/sala de operatii	7	7
6	Asistent	Numar paturi TI si TIIP	1 post/4 paturi/tura	8	8
7	Infirmier	Numar paturi TI si TIIP	1 post/8 paturi/tura	7	7
---	ingrijitor		1 post/8 paturi/tura	2	2
Total general anexa				31	31





Numar minim de posturi in cadrul Centrelor de Sanatate Mintala

Nr. crt	Categoriile de personal	Criterii de normare	Numar de posturi	
			normat	aprobat
1	Medic primar sef		1	1
1	Medic specialitatea psihiatrie pediatria	2 ture	2	2
2	Medic specialitate neurologie pediatria	2 ture	2	2
3	Psiholog	2 tura	2	2
4	Psihopedagog	2 tura	1	1
5	Asistent social	1 tura	1	1
6	Asistent de psihiatrie	2 ture	5	5
7	Registrator	1 tura	1	1
Total general anexa			15	15





Organizarea activitatilor de supraveghere si control al infectiilor nosocomiale in unitatile publice cu paturi

Nr. crt	Categorii de personal	Criterii de normare	Numar de posturi	
			normat	aprobat
1	Medic		3	3
2	Asistent medical		1	1
Total general anexa			4	4





**Organizarea structurii de management al calitatii serviciilor de sanatate
in unitatile publice cu paturi**

Nr. crt	Categorii de personal	Criterii de normare	Numar de posturi	
			normat	aprobat
1	medic specialist		1	1
2	Consilier I		4	4
Total general anexa			5	5

