

ROMÂNIA
JUDEȚUL PRAHOVA
CONSILIUL LOCAL AL MUNICIPIULUI PLOIEȘTI

HOTĂRÂREA NR. 277
privind aprobarea organigramei și a statului de funcții
ale S.C. Transport Călători Express S.A. Ploiești

Consiliul Local al Municipiului Ploiești :

Văzând Referatul de aprobare nr. 337/27.06.2024 al domnului Primar Andrei-Liviu Volosevici și Raportul de specialitate al S.C. Transport Călători Express S.A. Ploiești nr. DG10545/26.06.2024 prin care se propune aprobarea organigramei și a statului de funcții ale S.C. Transport Călători Express S.A. Ploiești;

Ținând cont de Raportul de specialitate nr. 300/27.06.2024 al Serviciului Resurse Umane, Organizare și Administrativ și nr. 953/27.06.2024 al Direcției Administrație Publică, Juridic-Contencios, Achiziții Publice, Contracte din cadrul aparatului de specialitate al primarului municipiului Ploiești;

Luând în considerare avizul Comisiei de specialitate nr.1 - Comisia de buget finanțe, control, administrarea domeniului public și privat, studii, strategii și prognoze, din data de 27.06.2024 și avizul Comisiei de specialitate nr. 7 – Comisia juridică, ordine publică, petiții și reclamații, din data de 27.06.2024;

Având în vedere dispozițiile Legii nr. 296/ 2023 privind unele măsuri fiscal-bugetare pentru asigurarea sustenabilității financiare a României pe termen lung și cele ale Hotărârii Consiliului Local al Municipiului Ploiești nr. 600/10.11.2023 privind mandatarea reprezentanților Consiliului Local al Municipiului Ploiești în Adunările Generale ale Acționarilor/Asociațiilor/Consiliul de Administrație ale operatorilor economici din subordinea Consiliului Local al Municipiului Ploiești pentru punerea în aplicare a prevederilor Legii nr. 296/2023, Hotărârea nr. 8/26.06.2024 a Adunării Generale a Acționarilor S.C. Transport Călători Express S.A. Ploiești și Decizia nr. 12 din 26.06.2024 a Consiliului de Administrație al S.C. Transport Călători Express S.A. Ploiești;

În conformitate cu prevederile art. 129 alin. (2) lit. a) și alin. (3) lit. c) și art. 196 alin. (1) lit. a) din Ordonanța de Urgență a Guvernului nr. 57/2019 privind Codul Administrativ, modificată și completată;

HOTĂRĂȘTE:

Art. 1 Aprobă organigrama și statul de funcții ale S.C. Transport Călători Express S.A. Ploiești, conform anexelor nr. 1 și nr. 2, care fac parte integrantă din prezenta hotărâre, începând cu data de 01.07.2024.

Art. 2 Începând cu aceeași dată prevederile Hotărârii Consiliului Local nr.543/22.12.2021 își încetează aplicabilitatea.

Art. 3 S.C. Transport Călători Express S.A. Ploiești va duce la îndeplinire prevederile prezentei hotărâri.

Art. 4 Direcția Administrație Publică, Juridic-Contencios, Achiziții Publice, Contracte va aduce la cunoștință celor interesați prevederile prezentei hotărâri.

Data în Ploiești, astăzi, 27 iunie 2024

**PREȘEDINTE DE ȘEDINȚĂ,
Nicolae-Vlad FRUSINA**

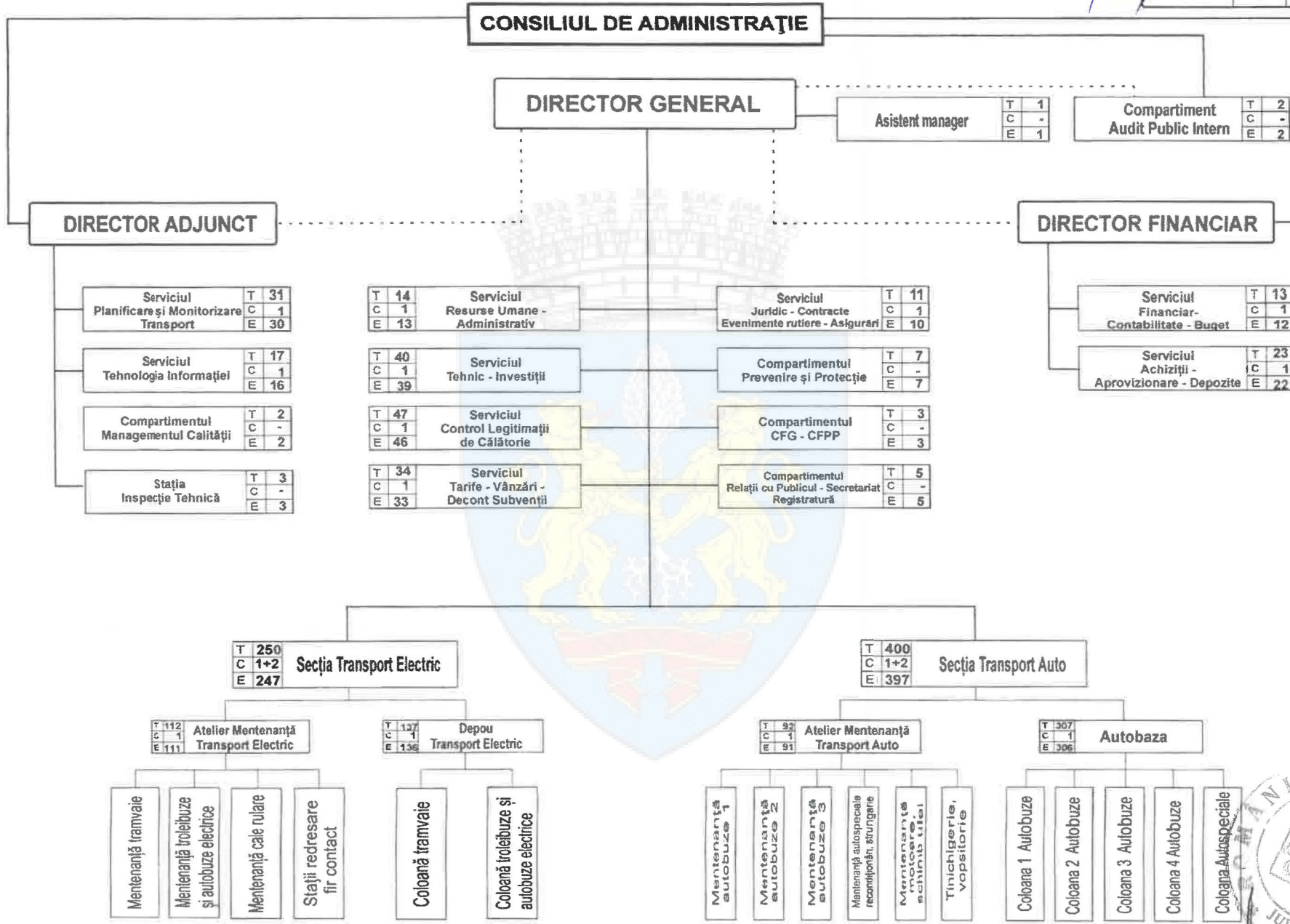
**Contrasemnează:
SECRETAR GENERAL,
Mihaela-Lucia CONSTANTIN**



DUNAREA GENERALA A ACȚIONARILOR

*ANEXA NR 1
LA H.C.L. NR 277/2024*

TOTAL	din care:		
	CONDUCERE SOCIETATE	CONDUCERE COMPARTIMENTE	EXECUȚIE
906	3	15	888



Handwritten signatures and initials at the bottom right of the page.



S.C. Transport Călători Express S.A. Ploiești

str. Găgeni, nr. 88, cod 100137, Ploiești, Prahova
Telefon: 0244 543751, Fax: 0244 513228, e-mail: office@ratph.ro; www.ratph.ro

ANEXA NR. 2
HCL NR. 277/2024

STAT DE FUNCȚII valabil cu data de 01.07.2024

AVIZAT

cf. deciziei Consiliului de Administrație
nr. 16 / 26.06.2024

APROBAT

cf. Hotărârii
Adunării Generale a Acționarilor
nr. 8 / 26.06.2024

Notă: În cuprinsul prezentării s-au utilizat următoarele prescurtări:

Nivel ierarhic

CS - conducere societate
C - conducere servicii / sectii
E - executie
Maux - muncitori auxiliari
Mc - muncitori

Nivel studii

S - superioare
M - medii
G - generale
Ms - maiștri

Nr. crt.	Funcția	COR	Nivel ierarhic	Nivel studii	Nr. posturi	Total posturi / structură				
						T	C	TEA	M _{Aux}	Mc
CONDUCERE SOCIETATE										
DG	Director general	112011	CS	S	1	1				contract mandat
DA	Director adjunct	112005	CS	S	1	1				contract mandat
DF	Director financiar	112020	CS	S	1	1				contract mandat
Compartimentul AUDIT PUBLIC INTERN										
CA-1	Auditor public intern	241306	E/TEA	S	1	2	0	2	0	0
	Auditor public intern	241306	E/TEA	S	1					
ASISTENT MANAGER										
G-1	Asistent manager	334303	E/TEA	S	1	1	0	1	0	0
SERVICIUL RESURSE UMANE - ADMINISTRATIV										
DG-2	Șef serviciu	121205	C	S	1	14	1	4	2	7
	Specialist resurse umane	242314	E/TEA	S	1					
	Specialist resurse umane	242314	E/TEA	S	1					
	Specialist resurse umane	242314	E/TEA	S	1					
	Specialist resurse umane	242314	E/TEA	S	1					
	Personal muncitor auxiliar									
	Arhivar	441501	E/M _{Aux}	M	1					
	Funcționar arhivă	441502	E/M _{Aux}	M	1					
	Personal muncitor									
Muncitor necalificat (igienizare)	911201	E/Mc	G / M	7						
SERVICIUL TEHNIC - INVESTIȚII										
	Șef serviciu	121901	C	S	1					
	Inginer	214412	E/TEA	S	1					
	Inginer	214408	E/TEA	S	1					
	Inginer	215216	E/TEA	S	1					
	Inginer (coordonator Tipografie)	214413	E/TEA	S	1					

Nr. crt.	Funcția	COR	Nivel ierarhic	Nivel studii	Nr. posturi	Total posturi / structură				
						T	C	TEA	M _{AUX}	Mc
DG - 3	Personal muncitor					40	1	4	0	35
	<i>Întreținere clădiri, instalații și utilaje</i>									
	Lăcătuș mecanic	721410	E/Mc	M	4					
	Electrician	741307	E/Mc	M	5					
	Mecanic utilaje	723302	E/Mc	M	2					
	Sudor	721208	E/Mc	M	1					
	Instalator	712602	E/Mc	M	4					
	Zugrav	713102	E/Mc	M	1					
	Finisor constructii	711911	E/Mc	M	1					
	Tâmplar	752201	E/Mc	M	2					
	Muncitor necalificat (munci grele)	931301	E/Mc	G	2					
	<i>Centrale termice</i>									
	Fochist	818207	E/Mc	M	5					
	Laborant operator	311113	E/Mc	M	6					
	<i>Tipografie</i>									
Tipograf (tipăritor)	732207	E/Mc	M	2						
DG - 4	SERVICIUL CONTROL LEGITIMAȚII DE CĂLĂTORIE					47	1	1	45	0
	Șef serviciu	121904	C	S	1					
	Tehnician	352214	E/TEA	M	1					
	Personal muncitor auxiliar									
	Funcționar	411001	E/M _{AUX}	M	2					
	Coordonator echipe control	511203	E/M _{AUX}	M	3					
Controlor legitimații călătorie	511203	E/M _{AUX}	G/M	40						
DG - 5	SERVICIUL TARIFE - VÂNZĂRI - DECONT SUBVENȚII					34	1	2	31	0
	Șef serviciu	121901	C	S	1					
	Economist	263106	E/TEA	S	1					
	Specialist IT	252901	E/TEA	S	1					
	Personal muncitor auxiliar									
	Șef casierie colectoare	421108	E/M _{AUX}	S	1					
	Casier colector	523003	E/M _{AUX}	M	14					
	Casier tonetă	523002	E/M _{AUX}	M	14					
Operator date	413201	E/M _{AUX}	M	1						
Operator date	413201	E/M _{AUX}	M	1						
DG - 6	SERVICIUL JURIDIC - CONTRACTE - EVENIMENTE RUTIERE - ASIGURĂRI					11	1	9	1	0
	Șef serviciu	134916	C	S	1					
	Consilier juridic	261103	E/TEA	S	1					
	Consilier juridic	261103	E/TEA	S	1					
	Consilier juridic	261103	E/TEA	S	1					
	Inginer (responsabil contracte clienți)	243203	E/TEA	S	1					
	Economist (responsabil contracte clienți)	263106	E/TEA	S	1					
	Economist	263101	E/TEA	S	1					
	Tehnician	352214	E/TEA	M	1					
	Tehnician	352214	E/TEA	M	1					
	Tehnician	352214	E/TEA	M	1					
Funcționar administrativ	411001	E/M _{AUX}	M	1						
Compartimentul PREVENIRE ȘI PROTECȚIE										
Coordonator SSM	226303	E/TEA	S	1						
Inspector SSM	325723	E/TEA	M	1						

Nr. crt.	Funcția	COR	Nivel ierarhic	Nivel studii	Nr. posturi	Total posturi / structuri				
						T	C	TEA	M _{Aux}	Mc
DG - 7	Inspector SSM	325723	E/TEA	M	1	7	0	6	1	0
	Tehnician PSI	541902	E/TEA	M	1					
	Inspector protecție civilă	121303	E/TEA	M/S	1					
	Responsabil protecția mediului	325710	E/TEA	M/S	1					
	Personal muncitor auxiliar									
	Operator date	413201	E/M _{Aux}	M	1					
Compartimentul CONTROL FINANCIAR DE GESTIUNE - CFPP										
DG - 8	Controlor financiar	121121	E/TEA	S	1	3	0	3	0	0
	Controlor financiar	121121	E/TEA	S	1					
	Economist (viza CFPP)	263106	E/TEA	S	1					
Compartimentul RELAȚII CU PUBLICUL - SECRETARIAT - REGISTRATURĂ										
DG - 9	Specialist in relatii publice	243201	E/TEA	S	1	5	0	1	4	0
	Personal muncitor auxiliar									
	Secretar(ă)	412001	E/M _{Aux}	M	2					
	Funcționar administrativ	411001	E/M _{Aux}	M	2					
SERVICIUL PLANIFICARE ȘI MONITORIZARE TRANSPORT										
DA - 1	Șef serviciu	121901	C	S	1	31	1	4	26	0
	Inginer	242104	E/TEA	S	1					
	Subinginer	214430	E/TEA	S	1					
	Economist	263104	E/TEA	S	1					
	Economist	263104	E/TEA	S	1					
	Personal muncitor auxiliar									
	Dispecer (DCT)	432201	E/M _{Aux}	M	23					
Dispecer (cap linie)	432201	E/M _{Aux}	M	3						
SERVICIUL TEHNOLOGIA INFORMAȚIEI										
DA - 2	Șef serviciu	133007	C	S	1	17	1	5	7	4
	Analist programator	251202	E/TEA	S	1					
	Analist programator	251202	E/TEA	S	1					
	Tehnician (mentenanță echipamente)	311309	E/TEA	M	1					
	Tehnician (mentenanță echipamente)	311309	E/TEA	M	1					
	Tehnician (mentenanță echipamente)	311309	E/TEA	M	1					
	Personal muncitor auxiliar									
	Operator date	413201	E/M _{Aux}	M	6					
	Operator xerox	732213	E/M _{Aux}	M	1					
Personal muncitor										
	Electronist (DCT)	742207	E/Mc	M	4					
Compartimentul MANAGEMENTUL CALITĂȚII										
DA - 3	Specialist în domeniul calitatii	214129	E/TEA	S	1	2	0	2	0	0
	Specialist în domeniul calitatii	214129	E/TEA	S	1					
STAȚIA INSPECȚIE TEHNICĂ										
DA - 4	Specialist inspecții tehnice	214441	E/TEA	S	1	3	0	1	1	1
	Personal muncitor auxiliar									
	Operator date	413201	E/M _{Aux}	M	1					
	Personal muncitor									
	Mecanic auto	723103	E/Mc	M	1					

Nr. crt.	Funcția	COR	Nivel ierarhic	Nivel studii	Nr. posturi	Total posturi / structură				
						T	C	TEA	M _{AUX}	Mc
SERVICIUL FINANCIAR - CONTABILITATE - BUGET										
DF - 1	Șef serviciu	121124	C	S	1	13	1	11	1	0
	Financiar									
	Economist	263106	E/TEA	S	1					
	Economist	263106	E/TEA	S	1					
	Economist	263106	E/TEA	S	1					
	Economist	263106	E/TEA	S	1					
	Contabil	331302	E/TEA	M	1					
	Contabilitate - Buget									
	Economist	263106	E/TEA	S	1					
	Economist	263106	E/TEA	S	1					
	Economist	263106	E/TEA	S	1					
	Economist	263106	E/TEA	S	1					
	Economist	263106	E/TEA	S	1					
	Economist	263106	E/TEA	S	1					
	Personal muncitor auxiliar									
Casier central	523003	M _{AUX}	M	1						
SERVICIUL ACHIZIȚII PUBLICE - APROVIZIONARE - DEPOZITE										
DF - 2	Șef serviciu	132448	C	S	1	23	1	8	0	14
	Achiziții publice									
	Expert achiziții publice	242116	E/TEA	S	1					
	Expert achiziții publice	242116	E/TEA	S	1					
	Expert achiziții publice	242116	E/TEA	S	1					
	Expert achiziții publice	242116	E/TEA	S	1					
	Aprovizionare - Depozite									
	Inginer	214401	E/TEA	S	1					
	Economist	263106	E/TEA	S	1					
	Economist	263102	E/TEA	S	1					
	Merceolog	331308	E/TEA	M	1					
	Personal muncitor									
	Primitor distribuitor (motorină)	432110	E/Mc	M	4					
	Primitor distribuitor (piese - materiale)	432104	E/Mc	M	9					
	Muncitor necalificat (manipulant)	933303	E/Mc	G	1					
SECȚIA TRANSPORT ELECTRIC										
Șef secție	121903	C	S	1	250	1+2	1	7	239	
ATELIER MENTENANȚĂ TRANSPORT ELECTRIC										
Șef atelier	132438	C	S	1						
Inginer - coordonator formație lucru	132235	E/TEA	S	1						
Personal muncitor auxiliar										
Funcționar	411001	E/M _{AUX}	M	3						
Personal muncitor										
Mentenanță tramvaie										
maistru - coordonator formație lucru	132235	E/Mc	M	1						
electrician vagoane	741307	E/Mc	M	12						
mecanic vagoane	723103	E/Mc	M	12						
lacatus mecanic	721410	E/Mc	M	7						
electronist	821209	E/Mc	M	1						
sudor	721208	E/Mc	M	4						
strungar	722413	E/Mc	M	3						

Nr. crt.	Funcția	COR	Nivel ierarhic	Nivel studii	Nr. posturi	Total posturi / structură					
						T	C	TEA	M _{AUX}	Mc	
DG -10	tamplar	752201	E/Mc	M	1	112	1	0	4	107	
	muncitor necalificat	911201	E/Mc	G	10						
	șofer macara	834305	E/Mc	M	1						
	conducător auto (autoturisme și autospeciale)	832201	E/Mc	M	2						
	Mentenanță troleibuze și autobuze electrice										
	maistru - coordonator formație lucru	132235	E/Mc	M	1						
	electronist	821209	E/Mc	M	1						
	electrician	723101	E/Mc	M	2						
	mecanic auto	723103	E/Mc	M	4						
	lacatus mecanic	721410	E/Mc	M	1						
	muncitor necalificat	911201	E/Mc	G	6						
	Mentenanță cale rulare										
	meseriaș cale rulare	711917	E/Mc	M	6						
	lacatus mecanic	721410	E/Mc	M	1						
	mecanic	723103	E/Mc	M	1						
	sudor	721208	E/Mc	M	1						
	Mentenanță fir contact										
	electrician / electrician (și atr. sofer)	741304	E/Mc	M	12						
	electromecanic (și atr. sofer)	723102	E/Mc	M	1						
	lacatus mecanic	721410	E/Mc	M	1						
	sofer autoturn	833201	E/Mc	M	3						
	Stații redresare										
	electrician stații	741301	E/Mc	M	12						
	DEPOU TRANSPORT ELECTRIC										
	Șef depou	132417	C	S	1						
	Personal muncitor auxiliar										
	Impegat	432304	E/M _{AUX}	M	4						
	Personal muncitor										
	Coloană tramvale										
	șef coloană	132416	E/Mc	M	5						
	vatman	833103	E/Mc	G/M	61						
	Coloană troleibuze + autobuze electrice										
șef coloană	132416	E/Mc	M	5							
sofer troleibuz	833102	E/Mc	G/M	41							
sofer autobuz	833102	E/Mc	G/M	20							
SECȚIA TRANSPORT AUTO											
Șef secție	121903	C	S	1	400	1+2	5	17	375		
ATELIER MENTENANȚĂ TRANSPORT AUTO											
Șef atelier	132438	C	S	1	92	1	4	3	84		
Inginer- coordonator formație lucru	132235	E/TEA	S	1							
Inginer- coordonator formație lucru	132235	E/TEA	S	1							
Inginer- coordonator formație lucru	132235	E/TEA	S	1							
Subinginer - coordonator formație lucru	132235	E/TEA	S	1							
Personal muncitor auxiliar											
Funcționar (lansare)	411001	E/M _{AUX}	M	3							
Personal muncitor											
Maistru - coordonator formație lucru	132235	E/Mc	Ms	1							
electrician	723101	E/Mc	M	5							
mecanic auto	723103	E/Mc	M	43							
lacatus mecanic	721410	E/Mc	M	6							

Nr. crt.	Funcția	COR	Nivel ierarhic	Nivel studii	Nr. posturi	Total posturi / structură					
						T	C	TEA	M _{Aux}	Mc	
DG - 11	tinichigiu	721303	E/Mc	M	2						
	sudor	721208	E/Mc	M	10						
	strungar	722413	E/Mc	M	2						
	tapițer	753401	E/Mc	M	2						
	vopsitor auto	713205	E/Mc	M	1						
	muncitor necalificat	911201	E/Mc	G/M	12						
	AUTOBAZA										
	Șef autobază	132412		C	S	1					
	Manager transport	132439		E/TEA	S	1					
	Personal muncitor auxiliar										
	Impeșat	432304		E/M _{Aux}	M	14					
	Personal muncitor										
	Șef coloană	132416		E/Mc	M	5	307	1	1	14	291
Revizor tehnic	432344		E/Mc	M	5						
Șofer autobuz	833101		E/Mc	G/M	249						
Conducător auto (autoturisme și autospeciale)	832201		E/Mc	G/M	21						
Panagiu	932906		E/Mc	G/M	6						
Muncitor necalificat	911201		E/Mc	G/M	5						

TOTAL posturi , din care	906
CONDUCERE SOCIETATE	3
CONDUCERE compartimente	15
EXECUTIE, din care	888
TEA	70
Personal muncitor auxiliar	143
Personal muncitor	675

Nota 1: în funcție de dinamica activității și necesitățile identificate la un moment dat, structura posturilor aferente personalului de execuție poate varia, astfel încât numărul total al acestei categorii să se încadreze în totalul posturilor aprobate

Nota 2: posturile de subinginer pot fi ocupate și de personal cu pregătire de inginer

DIRECTOR (RAL)
ing. Alexandru Colae



ȘEF SERVICIU RESURSE UMANE,
ec. Clăudia Slănicănu