

ROMÂNIA
JUDEȚUL PRAHOVA
CONSILIUL LOCAL AL MUNICIPIULUI PLOIEȘTI

HOTĂRÂREA NR. 50

privind aprobarea numărului maxim de posturi, organigramei și statului de funcții ale Administrației Serviciilor Sociale Comunitare Ploiești

Consiliul Local al Municipiului Ploiești:

văzând Referatul de aprobare nr. 94/18.02.2025 al primarului municipiului Ploiești domnul Mihai Laurențiu Polițeanu și Raportul de Specialitate al Administrației Serviciilor Sociale Comunitare Ploiești nr. 2264/11.02.2025 prin care se propune aprobarea numărului maxim de posturi, organigramei și statului de funcții ale Administrației Serviciilor Sociale Comunitare Ploiești, ca urmare a înființării a 119 de posturi de asistent personal pentru persoane cu handicap grav;

având în vedere Raportul de specialitate nr. 96/19.02.2025 al Serviciului Resurse Umane, Organizare și Administrativ și Raportul de specialitate nr. 99/19.02.2025 al Direcției Administrație Publică, Juridic – Contencios, Achiziții Publice, Contracte din cadrul aparatului de specialitate al primarului municipiului Ploiești;

ținând cont de avizul Comisiei de specialitate nr. 1 – Comisia de buget finanțe, control, administrarea domeniului public și privat, studii, strategii și prognoze din data de 20.02.2025 și avizul Comisiei de specialitate nr. 7 – Comisia juridică, ordine publică, petiții și reclamații din data de 20.02.2025;

în baza art. 40 alin. (1) și art. 44 lit. a) din Legea nr. 448/2006 privind protecția și promovarea drepturilor persoanelor cu handicap, republicată, cu modificările și completările ulterioare;

în temeiul art. 129 alin. (2) lit. a), alin. (3) lit. c) și art. 196 alin. (1) lit. a) din Ordonanța de Urgență a Guvernului nr. 57/2019 privind Codul administrativ, cu modificările și completările ulterioare;

HOTĂRĂȘTE:

Art. 1 Aprobă numărul maxim de 1028 de posturi, organigrama și statul de funcții ale Administrației Serviciilor Sociale Comunitare Ploiești, conform anexelor nr. 1 și nr.2, ce fac parte integrantă din prezenta hotărâre începând cu data intrării în vigoare a prezentei hotărâri.

Art. 2 Începând cu aceeași dată, prevederile anexelor nr. 1 și nr. 4 la Hotărârea Consiliului Local nr. 246/27.06.2024 își încetează aplicabilitatea.

Art. 3 Administrația Serviciilor Sociale Comunitare Ploiești va duce la îndeplinire prevederile prezentei hotărâri.

Art. 4 Direcția Administrație Publică, Juridic-Contencios, Achiziții Publice, Contracte va aduce la cunoștință celor interesați prevederile prezentei hotărâri.

Data în Ploiești astăzi, 20 februarie 2025

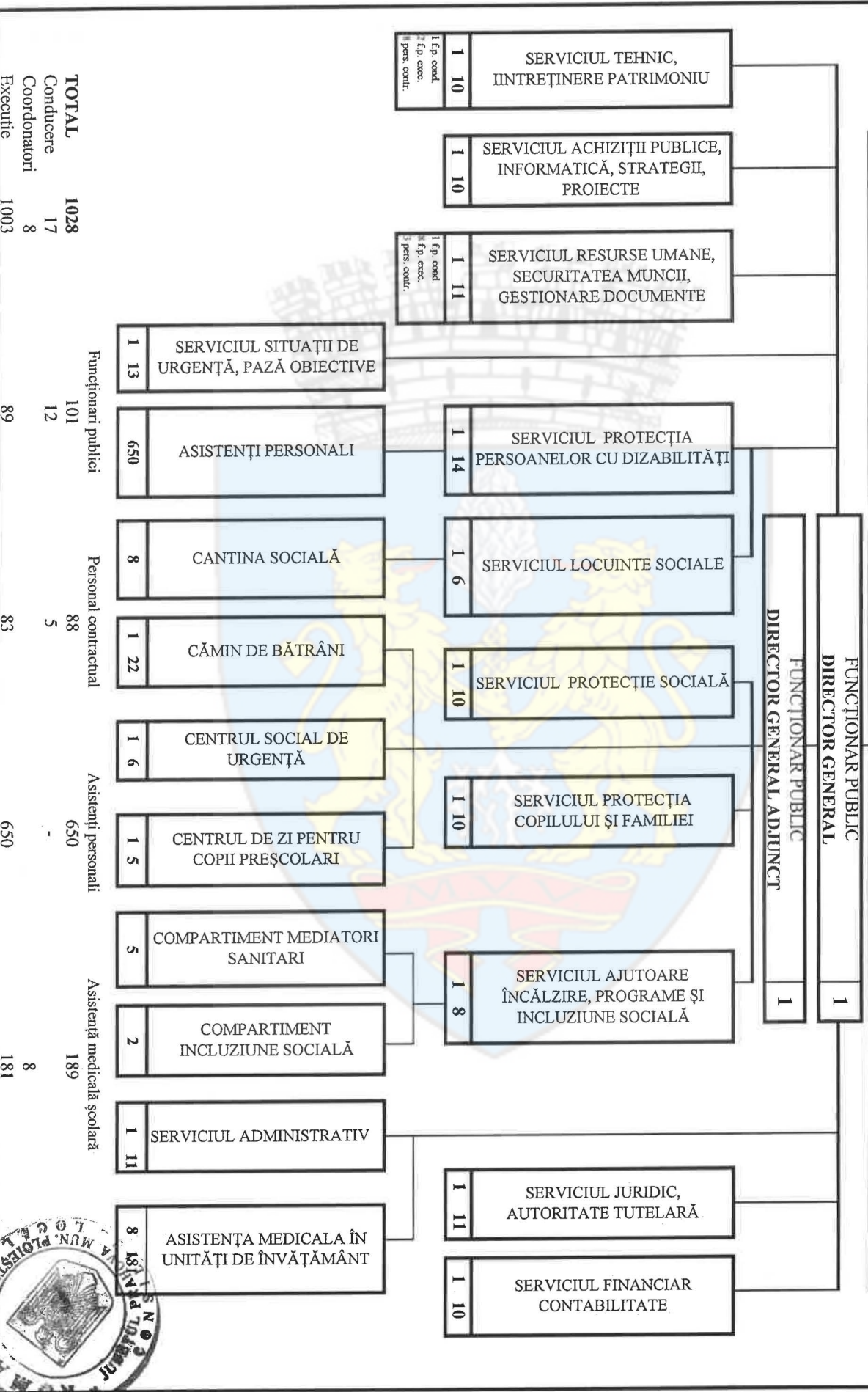
**PREȘEDINTE DE ȘEDINȚĂ,
Gheorghe SÎRBU-SIMION**

**Contrasemnează:
SECRETAR GENERAL,
Laurențiu DIȚU**

CONSILIUL LOCAL AL MUNICIPIULUI PLOIEȘTI

ADMINISTRAȚIA SERVICIILOR SOCIALE COMUNITARE

Anexa 1 la HCL
nr. 50 / 2025



STAT DE FUNCȚII

anexa nr.2 la HCL nr...50



ASISTENȚI PERSONALI

nr.crt	denumirea functiei	functia	nivel studii
1	asistent personal	personal contractual	M, G
2	asistent personal	personal contractual	M, G
3	asistent personal	personal contractual	M, G
4	asistent personal	personal contractual	M, G
5	asistent personal	personal contractual	M, G
6	asistent personal	personal contractual	M, G
7	asistent personal	personal contractual	M, G
8	asistent personal	personal contractual	M, G
9	asistent personal	personal contractual	M, G
10	asistent personal	personal contractual	M, G
11	asistent personal	personal contractual	M, G
12	asistent personal	personal contractual	M, G
13	asistent personal	personal contractual	M, G
14	asistent personal	personal contractual	M, G
15	asistent personal	personal contractual	M, G
16	asistent personal	personal contractual	M, G
17	asistent personal	personal contractual	M, G
18	asistent personal	personal contractual	M, G
19	asistent personal	personal contractual	M, G
20	asistent personal	personal contractual	M, G
21	asistent personal	personal contractual	M, G
22	asistent personal	personal contractual	M, G
23	asistent personal	personal contractual	M, G
24	asistent personal	personal contractual	M, G
25	asistent personal	personal contractual	M, G
26	asistent personal	personal contractual	M, G
27	asistent personal	personal contractual	M, G
28	asistent personal	personal contractual	M, G
29	asistent personal	personal contractual	M, G
30	asistent personal	personal contractual	M, G
31	asistent personal	personal contractual	M, G
32	asistent personal	personal contractual	M, G
33	asistent personal	personal contractual	M, G
34	asistent personal	personal contractual	M, G
35	asistent personal	personal contractual	M, G
36	asistent personal	personal contractual	M, G
37	asistent personal	personal contractual	M, G
38	asistent personal	personal contractual	M, G
39	asistent personal	personal contractual	M, G
40	asistent personal	personal contractual	M, G
41	asistent personal	personal contractual	M, G
42	asistent personal	personal contractual	M, G
43	asistent personal	personal contractual	M, G
44	asistent personal	personal contractual	M, G
45	asistent personal	personal contractual	M, G
46	asistent personal	personal contractual	M, G
47	asistent personal	personal contractual	M, G
48	asistent personal	personal contractual	M, G

579	asistent personal	personal contractual	M, G
580	asistent personal	personal contractual	M, G
581	asistent personal	personal contractual	M, G
582	asistent personal	personal contractual	M, G
583	asistent personal	personal contractual	M, G
584	asistent personal	personal contractual	M, G
585	asistent personal	personal contractual	M, G
586	asistent personal	personal contractual	M, G
587	asistent personal	personal contractual	M, G
588	asistent personal	personal contractual	M, G
589	asistent personal	personal contractual	M, G
590	asistent personal	personal contractual	M, G
591	asistent personal	personal contractual	M, G
592	asistent personal	personal contractual	M, G
593	asistent personal	personal contractual	M, G
594	asistent personal	personal contractual	M, G
595	asistent personal	personal contractual	M, G
596	asistent personal	personal contractual	M, G
597	asistent personal	personal contractual	M, G
598	asistent personal	personal contractual	M, G
599	asistent personal	personal contractual	M, G
600	asistent personal	personal contractual	M, G
601	asistent personal	personal contractual	M, G
602	asistent personal	personal contractual	M, G
603	asistent personal	personal contractual	M, G
604	asistent personal	personal contractual	M, G
605	asistent personal	personal contractual	M, G
606	asistent personal	personal contractual	M, G
607	asistent personal	personal contractual	M, G
608	asistent personal	personal contractual	M, G
609	asistent personal	personal contractual	M, G
610	asistent personal	personal contractual	M, G
611	asistent personal	personal contractual	M, G
612	asistent personal	personal contractual	M, G
613	asistent personal	personal contractual	M, G
614	asistent personal	personal contractual	M, G
615	asistent personal	personal contractual	M, G
616	asistent personal	personal contractual	M, G
617	asistent personal	personal contractual	M, G
618	asistent personal	personal contractual	M, G
619	asistent personal	personal contractual	M, G
620	asistent personal	personal contractual	M, G
621	asistent personal	personal contractual	M, G
622	asistent personal	personal contractual	M, G
623	asistent personal	personal contractual	M, G
624	asistent personal	personal contractual	M, G
625	asistent personal	personal contractual	M, G
626	asistent personal	personal contractual	M, G
627	asistent personal	personal contractual	M, G
628	asistent personal	personal contractual	M, G
629	asistent personal	personal contractual	M, G
630	asistent personal	personal contractual	M, G
631	asistent personal	personal contractual	M, G



632	asistent personal	personal contractual	M, G
633	asistent personal	personal contractual	M, G
634	asistent personal	personal contractual	M, G
635	asistent personal	personal contractual	M, G
636	asistent personal	personal contractual	M, G
637	asistent personal	personal contractual	M, G
638	asistent personal	personal contractual	M, G
639	asistent personal	personal contractual	M, G
640	asistent personal	personal contractual	M, G
641	asistent personal	personal contractual	M, G
642	asistent personal	personal contractual	M, G
643	asistent personal	personal contractual	M, G
644	asistent personal	personal contractual	M, G
645	asistent personal	personal contractual	M, G
646	asistent personal	personal contractual	M, G
647	asistent personal	personal contractual	M, G
648	asistent personal	personal contractual	M, G
649	asistent personal	personal contractual	M, G
650	asistent personal	personal contractual	M, G

