

**ROMÂNIA**  
**JUDEȚUL PRAHOVA**  
**CONSILIUL LOCAL AL MUNICIPIULUI PLOIEȘTI**

**HOTĂRÂREA NR. 131**

**privind aprobarea organigramei, statului de funcții și normativului de personal ale Spitalului de Pediatrie Ploiești, instituție sub autoritatea Consiliului Local Ploiești**

**Consiliul Local al Municipiului Ploiești:**

văzând Referatul de aprobare nr. 132/19.03.2025 al Primarului Municipiului Ploiești, domnul Mihai-Laurențiu Polițeanu și Raportul de Specialitate al Spitalului de Pediatrie Ploiești nr. 1240/17.02.2025, prin care se propune aprobarea organigramei, statului de funcții și normativului de personal ale Spitalului de Pediatrie Ploiești, ca urmare a transformării a cinci posturi vacante astfel, un post de registrator medical principal din cadrul Compartimentului Primiri Urgențe în medic specialist în cadrul Compartimentului Anestezie Terapie Intensivă, un post de registrator medical debutant în medic rezident specialitatea medicală pediatrie din cadrul Compartimentului Primiri Urgențe, un post de îngrijitoare din cadrul Compartimentului Primiri Urgențe în medic rezident specialitatea medicală radiologie și imagistică medicală în cadrul Laboratorului de Radiologie și Imagistică Medicală, un post de medic primar în medic specialist Secția Pediatrie II; un post de medic specialist în medic rezident, specialitatea radiologie și imagistică medicală, în cadrul Laboratorului de Radiologie și Imagistică Medicală, precum și transformarea gradelor și treptelor profesionale a douăzeci și două de posturi ocupate, ca urmare a absolvirii examenelor de promovare, din cadrul mai multor secții și compartimente;

având în vedere Raportul de Specialitate al Serviciului Resurse Umane, Organizare și Administrativ nr. 118/24.03.2025 și Raportul de Specialitate al Direcției Administrație Publică, Juridic-Contencios, Achiziții Publice, Contracte nr.153/25.03.2025 din cadrul aparatului de specialitate al Primarului Municipiului Ploiești;

luând în considerare Avizul Comisiei de specialitate nr. 1 - Comisia de buget finanțe, control, administrarea domeniului public și privat, studii, strategii și prognoze din data de 27.03.2025 și Avizul Comisiei de specialitate nr. 7 - Comisia juridică, ordine publică, petiții și reclamații din data de 28.03.2025;

în conformitate cu prevederile art.15, lit. „a” și „c” din anexa la Hotărârea Guvernului nr.56/2009 autoritatea administrației publice locale aprobă modificarea statelor de funcții aprobate ale unităților sanitare subordonate;

în temeiul art. 129 alin. (2) lit. a) și alin. (3) lit. c) și art. 196, alin. (1), lit. a) din Ordonanța de Urgență a Guvernului nr. 57/2019 privind Codul administrativ, modificată și completată;

**HOTĂRĂȘTE:**

**Art. 1** Aprobarea organigramei, statului de funcții și a normativului de personal ale Spitalului de Pediatrie Ploiești, conform anexelor 1-3 ce fac parte integrantă din prezenta hotărâre începând cu data de 01.04.2025.

**Art. 2** Începând cu aceeași dată, prevederile Hotărârii Consiliului Local nr.113 anexele 1-3 din 30.07.2024, modificată cu Hotărârea Consiliului Local nr.430/26.09.2024 și Hotărârea Consiliului Local nr.12/30.01.2025 își încetează aplicabilitatea;

**Art. 3** Spitalul de Pediatrie Ploiești va duce la îndeplinire prevederile prezentei hotărâri.

**Art. 4** Direcția Administrație Publică, Juridic – Contencios, Achiziții Publice, Contracte, va aduce la cunoștință celor interesați prevederile prezentei hotărâri.

**Data în Ploiești astăzi, 31 martie 2025**

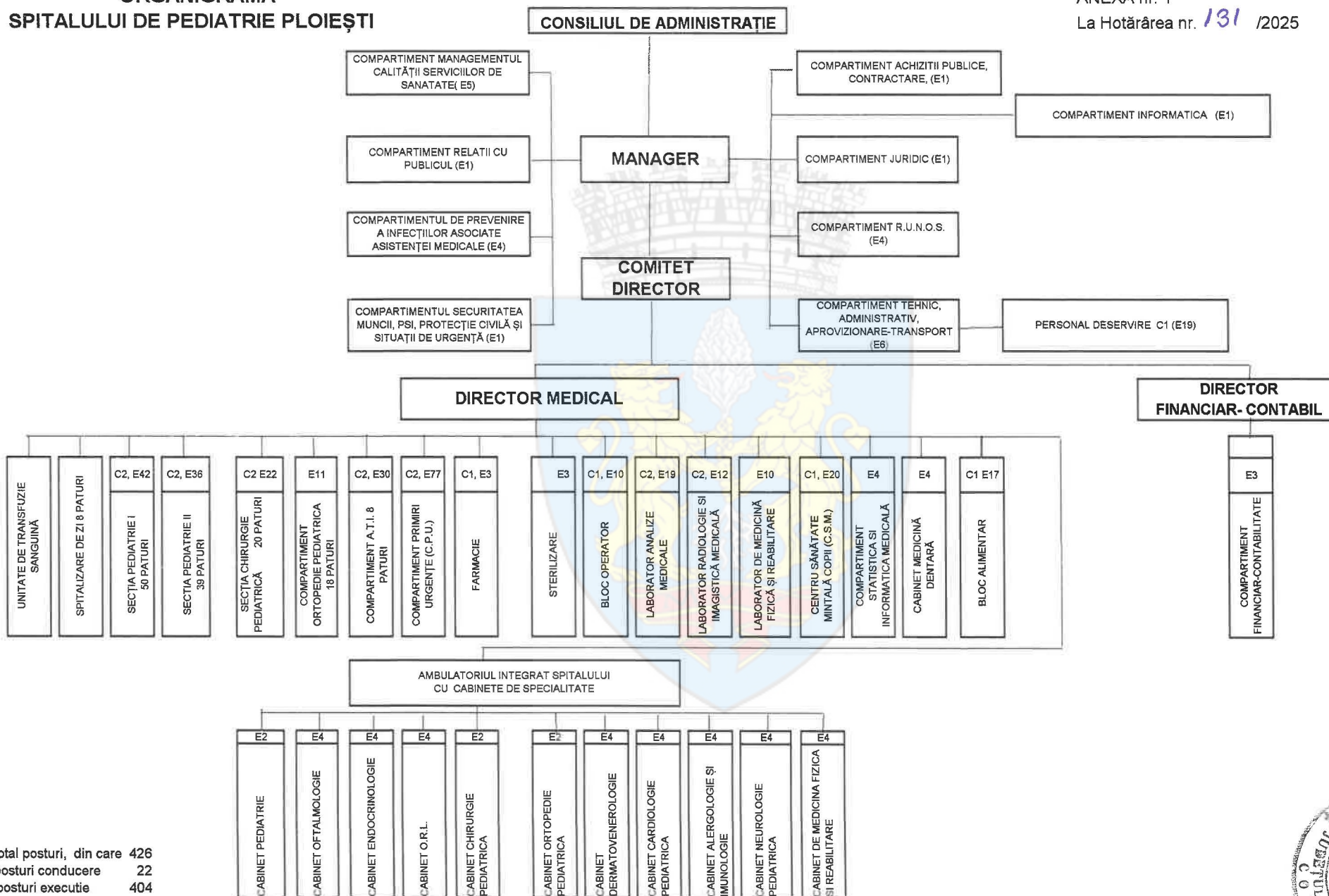
**PREȘEDINTE DE ȘEDINȚĂ,  
Gheorghe SÎRBU-SIMION**

**Contrasemnează,  
SECRETAR GENERAL,  
Laurențiu DIȚU**



# ORGANIGRAMA SPITALULUI DE PEDIATRIE PLOIEȘTI

ANEXA nr. 1  
La Hotărârea nr. 131 /2025



Total posturi, din care 426  
posturi conducere 22  
posturi executiv 404



## STAT DE FUNCȚII



NR. CRT.	Nr. crt.	Funcția contractuală		Treapta profesională/grad	Nivelul studiilor
		de conducere	de execuție		
<b>Comitet director</b>					
1		Manager			S
2		Director medical			S
3		Director financiar - contabil			S
<b>I. SECȚIA PEDIATRIE I- AMBULATOR INTEGRAT Nr. Paturi = 50</b>					
<b>Personal medical superior</b>					
4	1	medic primar - sef sectie			S
5	1		medic primar		S
6	2		medic primar		S
7	3		medic primar		S
8	4		medic primar		S
9	5		medic primar		S
10	6		medic specialist		S
11	7		medic specialist		S
12	8		medic specialist		S
13	9		medic rezident		S
<b>Personal mediu sanitar</b>					
14	2	asistent medical principal sef			PL
15	10		asistent medical principal		PL
16	11		asistent medical principal		PL
17	12		asistent medical principal		PL
18	13		asistent medical principal		PL
19	14		asistent medical principal		PL
20	15		asistent medical principal		PL
21	16		asistent medical principal		PL
22	17		asistent medical principal		PL
23	18		asistent medical principal		PL
24	19		asistent medical principal		PL
25	20		asistent medical principal		PL
26	20		asistent medical principal		PL
27	22		asistent medical		S
28	23		asistent medical		S
29	24		asistent medical		S
30	24		asistent medical		S
31	25		asistent medical		PL
32	26		asistent medical		PL
33	27		asistent medical		PL
34	29		asistent medical debutant		S
<b>Personal auxiliar= infirmiere</b>					
35	30		infirmiera		G
36	31		infirmiera		G
37	32		infirmiera		G
38	33		infirmiera		G
39	34		infirmiera		G
40	35		infirmiera		G
41	36		infirmiera		G
42	37		infirmiera		G
43	38		infirmiera		G
44	39		infirmiera		G
45	40		infirmiera		G
46	41		infirmiera		G
47	42		infirmiera debutant		G
<b>II. SECȚIA PEDIATRIE II- AMBULATOR INTEGRAT Nr. Paturi = 39</b>					
<b>Personal medical superior</b>					
48	1	medic primar - sef sectie			S
49	1		medic primar		S
50	2		medic primar		S
51	3		medic specialist		S

NR. CRT.	Nr. crt.	Funcția contractuală		Treapta profesională/grad	Nivelul studiilor
		de conducere	de executie		
52	4		medic specialist		
53	5		medic specialist		
54	6		medic specialist		
55	7		medic specialist		
<b>Personal mediu sanitar</b>					
56	2	asistent medical principal sef			PL
57	8		asistent medical principal		PL
58	9		asistent medical principal		PL
59	10		asistent medical principal		PL
60	11		asistent medical principal		PL
61	12		asistent medical principal		PL
62	13		asistent medical principal		PL
63	14		asistent medical principal		PL
64	15		asistent medical principal		PL
65	16		asistent medical principal		PL
66	17		asistent medical principal		PL
67	18		asistent medical		PL
68	19		asistent medical		PL
69	20		asistent medical		PL
70	21		asistent medical		PL
71	22		asistent medical debutant		PL
72	23		asistent medical debutant		PL
<b>Personal auxiliar= infirmiere</b>					
73	24		infirmiera		G
74	25		infirmiera		G
75	26		infirmiera		G
76	27		infirmiera		G
77	28		infirmiera		G
78	29		infirmiera		G
79	30		infirmiera		G
80	31		infirmiera		G
81	32		infirmiera debutant		G
<b>Personal auxiliar= ingrijitori curatenie</b>					
82	33		îngrijitoare		G
83	34		îngrijitoare		G
84	35		îngrijitoare		G
85	36		îngrijitoare		G
<b>III. SECTIA CHIRURGIE PEDIATRICA + AMBULATOR INTEGRAT Nr. Paturi = 20+18</b>					
<b>Personal medical superior</b>					
86	1	medic primar - sef sectie			S
87	1		medic primar		S
88	2		medic primar		S
89	3		medic primar		S
90	4		medic primar		S
91	5		medic specialist		S
<b>Personal mediu sanitar</b>					
92	2	asistent medical principal sef			PL
93	6		asistent medical principal		PL
94	7		asistent medical principal		PL
95	8		asistent medical principal		PL
96	9		asistent medical principal		PL
97	10		asistent medical principal		PL
98	11		asistent medical principal		PL
99	12		asistent medical principal		PL
100	13		asistent medical principal		PL
101	14		asistent medical debutant		S
<b>Personal auxiliar= infirmiere</b>					
102	15		infirmiera		G
103	16		infirmiera		G
104	17		infirmiera		G
105	18		infirmiera		G
106	19		infirmiera		G
<b>Personal auxiliar= ingrijitori curatenie</b>					
107	20		îngrijitoare		G
108	21		îngrijitoare		G

NR. CRT.	Nr. crt.	Funcția contractuală		Treapta profesională/grad	Nivelul studiilor
		de conducere	de execuție		
109	22		îngrijitoare		G
<b>III. a COMPARTIMENT ORTOPEDIE PEDIATRICA + AMBULATOR INTEGRAT Nr. Paturi = 18</b>					
<b>Personal medical superior</b>					
110	24		medic primar		S
111	25		medic specialist		S
112	26		medic specialist		S
113	27		medic specialist		S
<b>Personal mediu sanitar</b>					
114	28		asistent medical principal		PL
115	29		asistent medical		PL
116	30		asistent medical		PL
117	31		asistent medical		PL
<b>Personal auxiliar= infirmiere</b>					
118	32		infirmiera		G
119	33		infirmiera		G
120	33		infirmiera debutant		G
<b>IV. COMPARTIMENT ATI Nr. Paturi = 8</b>					
<b>Personal medical superior</b>					
121	1	medic primar - sef sectie			S
122	1		medic primar		S
123	2		medic primar		S
124	3		medic specialist		S
125	4		medic specialist		S
126	5		medic specialist		S
127	5		medic specialist		S
<b>Personal mediu sanitar</b>					
128	2	asistent medical principal sef			S
129	6		asistent medical principal		S
130	7		asistent medical principal		S
131	8		asistent medical principal		PL
132	9		asistent medical principal		PL
133	10		asistent medical principal		PL
134	11		asistent medical principal		PL
135	12		asistent medical principal		PL
136	13		asistent medical principal		PL
137	14		asistent medical principal		PL
138	15		asistent medical principal		PL
139	16		asistent medical principal		PL
140	17		asistent medical principal		PL
141	18		asistent medical principal		PL
142	19		asistent medical		S
143	20		asistent medical		S
<b>Personal auxiliar= infirmiere</b>					
144	21		infirmiera		G
145	22		infirmiera		G
146	23		infirmiera		G
147	24		infirmiera		G
148	25		infirmiera		G
149	26		infirmiera		G
150	27		infirmiera debutant		G
<b>Personal auxiliar= inqrijitori curatenie</b>					
151	28		îngrijitoare		G
152	29		îngrijitoare		G
<b>V. COMPARTIMENT PRIMIRI URGENTE (CPU) Nr. Paturi = 8</b>					
<b>Personal medical superior</b>					
153	1	medic primar - sef sectie			S
154	1		medic primar		S
155	2		medic primar		S
156	3		medic specialist		S
157	4		medic specialist		S
158	5		medic specialist		S
159	6		medic specialist		S
160	7		medic specialist		S
161	8		medic specialist		S
162	9		medic specialist		S

NR. CRT.	Nr. crt.	Funcția contractuală		Treapta profesională/grad	Nivelul studiilor
		de conducere	de execuție		
163	10		medic specialist		S
164	11		medic specialist		S
165	12		medic specialist		S
166	13		medic specialist		S
167	14		medic specialist		S
168	15		medic rezident		S
169	16		medic rezident		S
170	17		medic rezident		S
171	18		medic rezident		S

**Personal mediu sanitar**

172	2	asistent medical principal sef			PL
173	19		asistent medical principal		S
174	20		asistent medical principal		PL
175	21		asistent medical principal		PL
176	22		asistent medical principal		PL
177	23		asistent medical principal		PL
178	24		asistent medical principal		PL
179	25		asistent medical principal		PL
180	26		asistent medical principal		PL
181	27		asistent medical principal		PL
182	28		asistent medical principal		PL
183	29		asistent medical principal		PL
184	30		asistent medical principal		PL
185	31		asistent medical principal		PL
186	32		asistent medical principal		PL
187	33		asistent medical principal		PL
188	34		asistent medical principal		PL
189	35		asistent medical principal		PL
190	36		asistent medical principal		PL
191	37		asistent medical principal		PL
192	43		asistent medical principal		PL
193	38		asistent medical		S
194	39		asistent medical		S
195	40		asistent medical		S
196	41		asistent medical		S
197	42		asistent medical		S
198	44		asistent medical		PL
199	45		asistent medical		PL
200	46		asistent medical		PL
201	47		asistent medical		PL
202	48		asistent medical		PL
203	49		asistent medical		PL
204	50		asistent medical debutant		S
205	51		asistent medical debutant		S
206	52		asistent medical debutant		PL
207	53		asistent medical debutant		PL
208	54		registrator medical principal		M

**Personal auxiliar= infirmiere**

209	56		infirmiera		G
210	57		infirmiera		G
211	58		infirmiera		G
212	59		infirmiera		G
213	60		infirmiera		G
214	61		infirmiera		G
215	62		infirmiera		G
216	63		infirmiera		G
217	64		infirmiera		G
218	65		infirmiera		G
219	66		infirmiera		G
220	67		infirmiera		G
221	68		infirmiera debutant		G
222	69		infirmiera debutant		G
223	70		infirmiera debutant		G

**Personal auxiliar= ingrijitori curatenie**

224	71		ingrijitoare		G
-----	----	--	--------------	--	---

NR. CRT.	Nr. crt.	Funcția contractuală		Treapta profesională/grad	Nivelul studiilor
		de conducere	de executie		
225	72		îngrijitoare		G
226	73		îngrijitoare		G
227	74		îngrijitoare		G
228	75		îngrijitoare		G
229	76		îngrijitoare		G
<b>Personal auxiliar= brancardieri</b>					
230	78		brancardier		G
231	79		brancardier		G
<b>VI. SPITALIZARE DE ZI NR. Paturi = 8</b>					
<b>VII. UNITATEA DE TRANSFUZIE SANGUINA</b>					
<b>VIII. POSTURI FIXE GENERALE</b>					
<b>1. FARMACIE</b>					
<b>Alt personal</b>					
232	1	farmacist - sef			S
233	1	farmacist specialist			S
<b>Personal mediu sanitar asistente în farmacie</b>					
234	2		asistent medical farmacie principal		PL
235	3		asistent medical farmacie principal		PL
<b>2. STERILIZARE</b>					
<b>Personal mediu sanitar</b>					
236	1		asistent medical principal		PL
237	2		asistent medical principal		PL
238	3		asistent medical		PL
<b>3. BLOC OPERATOR</b>					
<b>Personal mediu sanitar</b>					
239	1	asistent medical principal sef			PL
240	1		asistent medical principal		S
241	2		asistent medical principal		PL
242	3		asistent medical principal		PL
243	4		asistent medical principal		PL
244	5		asistent medical principal		PL
245	6		asistent medical principal		PL
246	7		asistent medical principal		PL
<b>Personal auxiliar= infirmiere</b>					
247	8		infirmiera		G
248	9		infirmiera		G
249	10		infirmiera		G
<b>4. LABORATOR ANALIZE MEDICALE + AMBULATOR</b>					
<b>Personal medical superior</b>					
250	1	sef laborator			S
251	1		medic primar		S
252	2		medic primar		S
253	3		medic specialist		S
<b>Alt personal</b>					
254	4		chimist principal		S
255	5		chimist principal		S
256	6		biochimist principal		S
257	7		biolog principal		S
258	8		biolog specialist		S
<b>Personal mediu sanitar</b>					
259	1	asistent medical lab.principal sef			PL
260	9		asistent medical lab,principal		PL
261	10		asistent medical lab,principal		PL
262	11		asistent medical lab,principal		PL
263	12		asistent medical lab,principal		PL
264	13		asistent medical lab,principal		PL
265	14		asistent medical lab,principal		PL
266	15		asistent medical lab.		PL
267	16		asistent medical lab.		PL
268	17		registrator medical principal		M
<b>Personal auxiliar= ingrijitori curatenie laborator</b>					
269	18		îngrijitoare		G

NR. CRT.	Nr. crt.	Funcția contractuală		Treapta profesională/grad	Nivelul studiilor
		de conducere	de execuție		
270	19		îngrijitoare		
<b>5. LABORATOR RADIOLOGIE SI IMAGISTICA MEDICALA</b>					
<b>Personal medical superior</b>					
271	1	sef laborator			
272	1		medic primar		
273	2		medic rezident		
274	3		medic rezident		
<b>Personal mediu sanitar</b>					
275	2	asistent medical rad.principal sef			S
276	3		asistent medical rad.,principal		PL
277	4		asistent medical rad.,principal		PL
278	5		asistent medical rad.,principal		PL
279	6		asistent medical rad.,principal		PL
280	7		asistent medical rad.,principal		PL
281	8		asistent medical rad.,principal		PL
282	9		asistent medical radiologie		PL
283	10		asistent medical radiologie		PL
<b>Personal auxiliar= ingrijitori curatenie laborator</b>					
284	11		îngrijitoare		G
<b>6. LABORATOR DE MEDICINA FIZICA SI REABILITARE</b>					
<b>Personal medical superior</b>					
285	1		medic primar		S
286	2		medic specialist		S
<b>Alt personal</b>					
287	3		kinetoterapeut		S
288	4		kinetoterapeut		S
289	5		kinetoterapeut		S
290	6		kinetoterapeut		S
<b>Personal mediu sanitar</b>					
291	7		asistent medical principal		PL
292	8		asistent medical principal		PL
293	9		asistent medical		PL
294	10		asistent medical		PL
<b>7. CENTRU SANATATE MINTALA COPII (CSM)</b>					
<b>Personal medical superior</b>					
295	1	medic primar sef			S
296	1		medic primar		S
297	2		medic specialist		S
298	3		medic specialist		S
299	4		medic specialist		S
<b>Alt personal</b>					
300	5		psiholog principal		S
301	6		psiholog specialist		S
302	7		psiholog practicant		S
303	8		psihopedagog principal		S
304	9		kinetoterapeut principal		S
305	10		kinetoterapeut principal		S
306	11		asistent social		S
<b>Personal mediu sanitar</b>					
307	12		asistent medical principal		PL
308	13		asistent medical principal		PL
309	14		asistent medical principal		PL
310	15		asistent medical principal		PL
311	16		asistent medical principal		PL
312	17		registrator medical		M
<b>Personal auxiliar= ingrijitori curatenie</b>					
313	18		îngrijitoare		G
314	19		îngrijitoare		G
315	20		îngrijitoare		G
<b>8. COMPARTIMENT DE PREVENIRE A INFECTIILOR ASOCIATE ASISTENTEI MEDICALE</b>					
<b>Personal medical superior</b>					
316	1		medic specialist		S
317	2		medic specialist		S
318	3		medic rezident		S
<b>Personal mediu sanitar</b>					

NR. CRT.	Nr. crt.	Funcția contractuală		Treapta profesională/grad	Nivelul studiilor
		de conducere	de execuție		
319	4		asistent medical principal		PL
<b>9. COMPARTIMENT STATISTICA SI INFORMATICA MEDICALA</b>					
320	1		economist	grad II	
321	2		asistent medical principal		PL
322	3		statistician principal		M
323	4		statistician principal		MUL
<b>10. CABINET MEDICINA DENTARA (asigura si urgentele)</b>					
<b>Personal medical superior</b>					
324	1		medic		S
325	2		medic		S
<b>Personal mediu sanitar</b>					
326	3		asistent medical principal		PL
327	4		asistent medical		PL
<b>AMBULATORIUL INTEGRAT SPITALULUI CU CABINETE IN SPECIALITATE</b>					
<b>1. CABINET PEDIATRIE</b>					
<b>Personal mediu sanitar</b>					
328	1		asistent medical principal		PL
329	2		asistent medical principal		PL
<b>2. CABINET OFTALMOLOGIE</b>					
<b>Personal medical superior</b>					
330	1		medic primar		S
331	2		medic specialist		S
<b>Personal mediu sanitar</b>					
332	3		asistent medical principal		PL
333	4		asistent medical		PL
<b>3. CABINET ENDOCRINOLOGIE</b>					
<b>Personal medical superior</b>					
334	1		medic primar		S
335	2		medic primar		S
<b>Personal mediu sanitar</b>					
336	3		asistent medical principal		PL
337	4		asistent medical principal		PL
<b>4. CABINET O.R.L.</b>					
<b>Personal medical superior</b>					
338	1		medic specialist		S
339	2		medic specialist		S
<b>Personal mediu sanitar</b>					
340	3		asistent medical principal		PL
341	4		asistent medical debutant		PL
<b>5. CABINET CHIRURGIE PEDIATRICA</b>					
<b>Personal mediu sanitar</b>					
342	1		asistent medical		PL
343	2		asistent medical		PL
<b>5. CABINET ORTOPEDIE PEDIATRICA</b>					
<b>Personal mediu sanitar</b>					
344	1		asistent medical debutant		PL
345	2		asistent medical debutant		PL
<b>6. CABINET DERMATOVENEROLOGIE</b>					
<b>Personal medical superior</b>					
346	1		medic primar		S
347	2		medic specialist		S
<b>Personal mediu sanitar</b>					
348	3		asistent medical principal		PL
349	4		asistent medical principal		PL
<b>8. CABINET CARDIOLOGIE PEDIATRICA</b>					
<b>Personal medical superior</b>					
350	1		medic specialist		S
351	2		medic specialist		S
<b>Personal mediu sanitar</b>					
352	3		asistent medical principal		PL
353	4		asistent medical		PL
<b>9. CABINET ALERGOLOGIE SI IMUNOLOGIE</b>					
<b>Personal medical superior</b>					
354	1		medic specialist		S
355	2		medic rezident		S

NR. CRT.	Nr. crt.	Funcția contractuală		Treapta profesională/grad	Nivelul studiilor
		de conducere	de execuție		
<b>Personal mediu sanitar</b>					
356	3		asistent medical principal		PL
357	4		asistent medical debutant		PL
<b>CABINET NEUROLOGIE PEDIATRICA</b>					
<b>Personal medical superior</b>					
358	1		medic specialist		
359	2		medic rezident		
<b>Personal mediu sanitar</b>					
360	3		asistent medical		PL
361	4		asistent medical debutant		PL
<b>10. CABINET DE MEDICINA FIZICA SI REABILITARE</b>					
<b>Personal medical superior</b>					
362	1		medic primar		S
363	2		medic rezident		S
<b>Personal mediu sanitar</b>					
364	3		asistent medical		PL
365	4		asistent medical		PL
<b>PERSONAL DIN APARATUL FUNCTIONAL</b>					
<b>Compartiment Financiar - Contabilitate</b>					
366	1		economist	grad IA	S
367	2		economist	grad II	S
368	3		contabil	treapta II	M
<b>Compartiment Informatica</b>					
369	1		analist (programator) ajutor	treapta IA	M
<b>Compartiment Achizitii Publice, Contractare</b>					
370	1		inspector de specialitate	grad I	S
<b>Compartiment Juridic</b>					
371	1		consilier juridic	grad IA	S
<b>Compartiment Relatii Publice</b>					
372	1		inspector de specialitate	grad III	S
<b>Compartiment Securitatea Muncii, P.S.I., Protectie Civila si Situatii de Urgenta</b>					
373	1		inspector de specialitate	grad II	S
<b>Compartiment Management al Calitatii Serviciilor de Sanatate</b>					
374	1		medic specialist		S
375	2		consilier	grad I	S
376	3		consilier	grad I	S
377	4		consilier	grad I	S
378	5		consilier	grad I	S
<b>Compartiment R.U.N.O.S.</b>					
379	1		economist	grad IA	S
380	2		economist	grad IA	S
381	3		economist	grad IA	S
382	4		economist	grad IA	S
<b>Compartiment Tehnic- Administrativ- Aprovizionare- Transport</b>					
383	1		inginer	grad IA	S
384	2		economist	grad IA	S
385	3		economist	grad IA	S
386	4		economist	grad II	S
387	5		arhivar		M
388	6		magaziner		M
<b>Personal de deservire</b>					
<b>Personal de deservire - sef Formatie Muncitori</b>					
389	1		sef formatie muncitori		M
<b>Personal de deservire - activitati de intretinere cladiri si instalatii de apa, lumina si incalzire</b>					
390	2		muncitor calif.- instalator sanitar	treapta III	G
391	3		muncitor electrician	treapta I	G
392	4		muncitor electrician	treapta IV	G
<b>Personal de deservire - posturi fixe- statii centrale de oxigen</b>					
393	5		muncitor calif.- instalator	treapta I	G
394	7		muncitor calif.- instalator	treapta IV	G
395	8		muncitor calif.- lacatus mecanic	treapta I	G
396	9		muncitor calif.- lacatus mecanic	treapta IV	G
<b>Personal de deservire - post fix - centrala telefonica</b>					
397	10		muncitor calificat -telefonist	treapta III	G

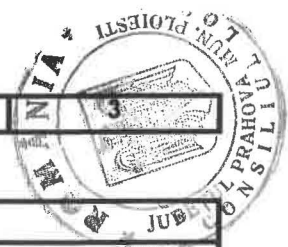
NR. CRT.	Nr. crt.	Funcția contractuală		Treapta profesională/grad	Nivelul studiilor
		de conducere	de execuție		
<b>Personal de deservire - aprovizionare, manipulare, depozitare și deservire mijloace de transport</b>					
398	12		muncitor calif.	treapta III	G
<b>Personal de deservire - post fix - mijloc de transport</b>					
399	13		sofer	treapta II	G
400	14		sofer	treapta II	G
<b>Bloc Alimentar</b>					
401	1	asistent medical principal sef			S
402	1		asistent medical principal		PL
403	2		asistent medical principal		PL
404	3		asistent medical principal		PL
405	4		asistent medical principal		PL
406	5		asistent medical principal		PL
407	6		muncitor calificat - bucatar	treapta II	G
408	7		muncitor calificat - bucatar	treapta II	G
409	8		muncitor calificat - bucatar	treapta III	G
410	9		muncitor calificat - bucatar	treapta IV	G
411	10		muncitor necalificat		G
412	11		muncitor necalificat		G
413	12		muncitor necalificat		G
<b>Personal auxiliar= ingrijitori curatenie</b>					
414	13		ingrijitoare		G
415	14		ingrijitoare		G
416	15		ingrijitoare		G
417	16		ingrijitoare		G
418	17		ingrijitoare		G
<b>Alt personal auxiliar</b>					
<b>Personal auxiliar= ingrijitori curatenie</b>					
419	1		ingrijitoare		G
420	2		ingrijitoare		G
421	3		ingrijitoare		G
422	4		ingrijitoare		G
423	5		ingrijitoare		G
424	6		ingrijitoare		G
425	7		ingrijitoare		G
426	8		ingrijitoare		G



**NORMATIVE DE PERSONAL  
pentru asistenta medicala spitaliceasca**

<b>A . Medici si personal sanitar mediu</b>						
Nr crt	Tipul de activitate medicala	Criteriu de normare	Medici		Personal sanitar mediu si asistenti medicali cu studii superioare	
1	<b>Asistenta la paturi</b>	numar de paturi/1 post	5 - 15.		8 - 12 (pe tura)	
			normat	aprobat	normat	aprobat
	Sectia pediatrie I - 50 paturi		10	10	21	21
	Sectia pediatrie II - 39 paturi		8	8	17	17
	Sectia chirurgie pediatrica - 38 paturi		10	10	14	14
<b>Total</b>		<b>28</b>	<b>28</b>	<b>52</b>	<b>52</b>	
2	<b>Posturi fixe generale spitale pana la 400 de paturi</b>	numar de paturi/1 post	15 - 30		9 - 22 (pe tura)	
			normat	aprobat	normat	aprobat
	Laborator de radiologie si imagistica medicala - 4 ture(6 ore)		4	4	8	8
	Laborator analize medicale - 3 ture		4	4	9	9
	Sterilizarea - 2 ture		-	-	3	3
	Bloc Alimentar 2 ture(12 ore)		-	-	6	6
	Bloc operator - 2 ture (12 ore)		-	-	8	8
	Compartiment statistica medicala		-	-	4	4
	Cabinet medicina dentara - 2 ture		2	2	2	2
<b>Total</b>		<b>10</b>	<b>10</b>	<b>40</b>	<b>40</b>	
<b>Total general A.</b>	<b>130</b>	<b>38</b>	<b>38</b>	<b>92</b>	<b>92</b>	

<b>B. Alt personal</b>						
Nr crt	Tipul de activitate medicala	Criteriu de normare	Alt personal superior		Personal sanitar mediu si asistenti medicali cu studii	
1	Chimist, biolog, biochimist, farmacist - personal sanitar la laboratorul de analize medicale	numar de paturi/1 post	40 - 50		20 - 30	
			normat	aprobat	normat	aprobat
			5	5	1	1
<b>Total</b>			<b>5</b>	<b>5</b>	<b>1</b>	<b>1</b>
2	Pshilog, logoped, sociolog asistent social (1 CSM) b) - spitale de pediatrie pana la 200 de paturi	numar de posturi/unitate	1			
			normat	aprobat	normat	aprobat
			1	1		
<b>Total</b>			<b>1</b>	<b>1</b>		
4	Profesori de cultura fizica medicala, kinetoterapeut 2 CSM, 4 Laborator recuperare medicina fizica si balneologie)	numar de posturi/sala de kinetoterapie (de cel puțin 8m2)	1/tura		-	
			normat	aprobat	normat	aprobat
			6	6		
<b>Total</b>			<b>6</b>	<b>6</b>		
6	Farmacist farmacie cu circuit inchis	numar de paturi/1 post	110 - 170		40 - 60	
			normat	aprobat	normat	aprobat
			2	2	2	2
<b>Total</b>			<b>2</b>	<b>2</b>	<b>2</b>	<b>2</b>



<b>Total general B.</b>	<b>17</b>	<b>14</b>	<b>14</b>	<b>3</b>	<b>3</b>
-------------------------	-----------	-----------	-----------	----------	----------

**C. Personal auxiliar sanitar**

Nr crt	Tipul de activitate medicala	Criteriu de normare	Personal auxiliar			
<b>INFIRMIERE</b>						
	a) pentru asistenta la paturi	numar de paturi/1 post	20 - 25 (pe tura)			
	Sectia pediatrie I - 50 paturi		normat	aprobat		
	Sectia pediatrie II - 39 paturi		13	13		
	Sectia chirurgie pediatrica - 38 paturi		9	9		
	d) centru sanatate mintala (CSM)	numar de paturi/1 post	4 - 8 (pe tura)			
			normat	aprobat		
			0	0		
	e) Sali de operatie (Bloc Operator)	numar de posturi/1 sala	1 (pe tura)			
			normat	aprobat		
			3	3		
I	Total		33	33		
<b>SPALATORESE</b>						
		Kg lunar/1 post	600 - 800			
			normat	aprobat		
			0	0		
II	Total		0	0		
<b>INGRIJITORI</b>						
	a) pentru curatenie (3 CSM, 5 Bloc Alim))	numar de m2/1 post	250 - 300			
			normat	aprobat		
			26	26		
III	Total		26	26		
<b>BRANCARDIERI</b>						
		numar de paturi/1 post	40 - 60 (pe tura)			
			normat	aprobat		
			0	0		
IV	Total		0	0		
<b>GARDEROBIER</b>						
	unitati sanitare pana la 400 de paturi	numar de paturi/garderoba	1/tura			
			normat	aprobat		
			0	0		
V	Total		0	0		
<b>Total general C.</b>		<b>59</b>	<b>59</b>	<b>59</b>		
<b>Total anexa</b>		<b>206</b>	<b>52</b>	<b>52</b>	<b>154</b>	<b>154</b>



**NORMATIVE DE PERSONAL**  
**pentru asistenta medicala de specialitate din ambulatoriu**

<b>I. Medici si personal sanitar mediu</b>						
Nr crt	Tipul de activitate medicala	Criteriu de normare	Medici		Personal sanitar mediu si asistenti medicali cu studii	
			1 post/cabinet/tura normat	aprobat	1 post/cabinet/tura normat	aprobat
1	<b>Cabinete medicale de specialitate 2 ture</b>	numar de posturi/cabinet				
	Cabinet pediatrie		0	0	2	2
	Cabinet oftalmologie		2	2	2	2
	Cabinet endocrinologie		2	2	2	2
	Cabinet O.R.L.		2	2	2	2
	Cabinet chirurgie pediatrie		0	0	2	2
	Cabinet ortopedie pediatrie		0	0	2	2
	Cabinet dermatovenerologie		2	2	2	2
	Cabinet cardiologie pediatrie		2	2	2	2
	Cabinet neurologie pediatrie		2	2	2	2
	Cabinet alergologie si imunologie		2	2	2	2
Cabinet medicina fizica si reabilitare	2	2	2	2		
<b>Total</b>		<b>16</b>	<b>16</b>	<b>22</b>	<b>22</b>	
3	<b>Laborator</b>	numar de posturi/laborator/tu	1 post/laborator/tura		2 posturi/laborator/2 ture	
	medicina fizica si reabilitare		normat	aprobat	normat	aprobat
			2	2	4	4
<b>Total</b>			<b>2</b>	<b>2</b>	<b>4</b>	<b>4</b>
<b>Total I</b>			<b>18</b>	<b>18</b>	<b>26</b>	<b>26</b>

<b>II. Alt personal</b>						
Nr crt	Tipul de activitate medicala	Criteriu de normare	Alt personal superior		Personal sanitar mediu si asistenti medicali cu studii	
			normat	aprobat	normat	aprobat
	Laborator de radiologie si imagistica medicala				1	1
	<b>Total</b>				<b>1</b>	<b>1</b>
<b>Total II</b>					<b>1</b>	<b>1</b>
<b>Total anexa</b>		<b>45</b>	<b>18</b>	<b>18</b>	<b>27</b>	<b>27</b>



**NORMATIVE DE PERSONAL**  
 pentru personalul tehnic, economic, informatica, administrativ si de deservire

Nr. crt		Numar de posturi		
		Normate	Aprobate	
<b>I. Personalul din aparatul functional (tehnic, economic, informatica, administrativ si</b>				
	<b>Unitati intre 100 si 300 de paturi</b>	<b>Total posturi, din care:</b>	17	17
		Compartiment RUNOS	4	4
		Compartiment Financiar - contabilitate	3	3
		Achizitii publice, contractare,	1	1
		Compartimentul juridic	1	1
		Compartiment tehnic, administrativ aprovizionare transport	6	6
		Compartimentul securitatea muncii, P.S.I., protectie civila si situatii de urgenta	1	1
		Compartimentul informatica	1	1
<b>Total general anexa</b>		<b>17</b>	<b>17</b>	





## NORMATIVE DE PERSONAL

pentru activitatile de intretinere a cladirilor si instalatiilor de apa, luminina, incalzire de deservire a posturilor fixe si de preparare a hranei in blocurile alimentare

Nr. crt	Categoriile de personal	Elemente de normare	Criterii de normare	Numar de posturi	
				normat	aprobat
<b>III Normative de personal</b>					
<b>6 a) activitati de intretinere cladiri si instalatii de apa, luminina si incalzire</b>					
	muncitor calificat	numar de paturi conventional pe intreaga unitate cu personalitate juridica (292)	115 paturi conventionale/ 1 post muncitor la unitatile cu personalitate juridica	3	3
<b>Total 6a)</b>				<b>3</b>	<b>3</b>
<b>6 b) Posturi fixe</b>					
3	sef formatie		1 post la cel putin 10 posturi muncitori	1	1
1	muncitor calificat	Stații centrale de oxigen	1 post de muncitor pe tură și stație	4	4
2	telefonist	Centrale telefonica	1 post de telefonist pe fiecare pozitie la pupitru și pe tură, în unități sanitare	1	1
4	muncitor calificat	Aprovizionare, manipulare, depozitare și deservire mijloace de transport	1 post de muncitor la 200 de paturi fizice; unitățile sub 200 de paturi fizice normează 1 post pe unitate	1	1
5	muncitor(sofer)	Activitatea de conducere auto	1 post de șofer pe mijloc de transport	2	2
<b>Total 6b)</b>				<b>9</b>	<b>9</b>
<b>6 c) preparare hrana în blocurile alimentare</b>					
1	muncitor calificat	În blocuri alimentare care deserveșc până la 500 de paturi convenționale	1 post de muncitor/40 de paturi convenționale	4	4
2	muncitor necalificat	În blocuri alimentare care deserveșc până la 500 de paturi convenționale	2 post de muncitor/40 de paturi convenționale	3	3
<b>Total</b>				<b>7</b>	<b>7</b>
<b>Total general anexa</b>				<b>19</b>	<b>19</b>



**NORMATIVE DE PERSONAL**  
 pentru personalul tehnic, economic, informatica, administrativ si de deservire

Nr. crt	Numar de posturi			
<b>I. Compartiment Relatii cu publicul</b>				
			<b>Normate</b>	<b>Aprobate</b>
		<b>Total posturi, din care:</b>	1	1
2	<b>Unitati publice</b>	Compartiment relatii cu publicul	1	1
<b>Total general anexa</b>			1	1





**POSTURILE  
necesare functionarii CPU**

Nr. crt	Categoriile de personal	Criterii de normare	Numar de posturi	
			normat	aprobat
1	Medic sef		1	1
2	Asistent sef		1	1
3	Medic responsabil tura	1/tura*	3	3
4	Asistent responsabil tura	1/tura*	3	3
5	Medic (medic urgenta, specialitati)	3/tura*	15	15
6	Asistent	9/tura*	32	32
7	Administrator		-	-
8	Personal de informatica		-	-
9	Asistent social		-	-
10	Infirmier	4/tura*	15	15
11	Brancardier	1/primele 2 ture	2	2
12	Registrator	1/ prima tura	1	1
13	Telefonist		-	-
14	Ingrijitor de curatenie	2/tura*	6	6
<b>Total general anexa</b>			<b>79</b>	<b>79</b>

\* = se va organiza in serviciu de trei ture, iar diferenta de posturi reprezinta suplinirea concediilor de odihna, medicale, etc



**NORMATIV MINIMAL**  
vizând categoriile de personal din secție/compartimentele ATI

Nr. crt	Categoriile de personal	Elemente de normare	Criterii de normare	Numar de posturi	
				normat	aprobat
1	Medic sef			1	1
2	Medic ATI	sala - 2	1 medic/sala de operatii	2	2
3	Medic ATI	paturi TI	1 medic/4 paturi terapie intensiva	4	4
4	Asistent sef			1	1
5	Asistent	sala - 2	1 asistent/sala de operatii	7	7
6	Asistent	Numar paturi TI si TIIP	1 post/4 paturi/tura	8	8
7	Infirmier	Numar paturi TI si TIIP	1 post/8 paturi/tura	7	7
7	ingrijitor		1 post/8 paturi/tura	2	2
<b>Total general anexa</b>				<b>32</b>	<b>32</b>





**Numar minim de posturi in cadrul Centrelor de Sanatate Mintala**

Nr. crt	Categoriile de personal	Criterii de normare	Numar de posturi	
			normat	aprobat
1	Medic primar sef		1	1
1	Medic specialitatea psihiatrie pediatria	2 ture	2	2
2	Medic specialitateaneurologie pediatria	2 ture	2	2
3	Psiholog	2 tura	2	2
4	Psihopedagog	2 tura	1	1
5	Asistent social	1 tura	1	1
6	Asistent de psihiatrie	2 ture	5	5
7	Registrator	1 tura	1	1
<b>Total general anexa</b>			<b>15</b>	<b>15</b>

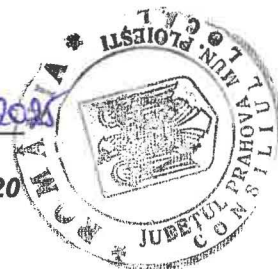




**Organizarea activitatilor de supraveghere si control al infectiilor nosocomiale in unitatile publice cu paturi**

Nr. crt	Categoriile de personal	Criterii de normare	Numar de posturi	
			normat	aprobat
1	Medic		3	3
2	Asistent medical		1	1
<b>Total general anexa</b>			<b>4</b>	<b>4</b>





**Organizarea structurii de management al calitatii serviciilor de sanatate  
in unitatile publice cu paturi**

Nr. crt	Categoriile de personal	Criterii de normare	Numar de posturi	
			normat	aprobat
1	medic specialist		1	1
2	Consilier I		4	4
<b>Total general anexa</b>			<b>5</b>	<b>5</b>

