

ROMÂNIA
JUDEȚUL PRAHOVA
CONSILIUL LOCAL AL MUNICIPIULUI PLOIEȘTI

HOTĂRÂREA NR. 253

**privind aprobarea organigramei și statelor de funcții ale
Administrației Serviciilor Sociale Comunitare Ploiești**

Consiliul Local al Municipiului Ploiești:

văzând Referatul de aprobare nr. 286/28.05.2025 al primarului municipiului Ploiești domnul Mihai-Laurențiu Polițeanu și Raportul de specialitate al Administrației Serviciilor Sociale Comunitare Ploiești nr. 9157/21.05.2025 prin care se propune aprobarea organigramei și statelor de funcții ale Administrației Serviciilor Sociale Comunitare Ploiești, ca urmare a reorganizării instituției;

având în vedere Raportul de specialitate nr. 227/28.05.2025 al Serviciului Resurse Umane, Organizare și Administrativ și Raportul de specialitate nr. 266/28.05.2025 al Direcției Administrație Publică, Juridic – Contencios, Achiziții Publice, Contracte din cadrul aparatului de specialitate al primarului municipiului Ploiești;

ținând cont de avizul Comisiei de specialitate nr. 1 – Comisia de buget finanțe, control, administrarea domeniului public și privat, studii, strategii și prognoze din data de 29.05.2025 și avizul Comisiei de specialitate nr. 7 – Comisia juridică, ordine publică, petiții și reclamații din data de 30.05.2025;

în baza prevederilor art. 518 din Ordonanța de Urgență a Guvernului nr. 57/2019 privind Codul administrativ cu modificările și completările ulterioare care reglementează modul de reorganizare al instituției publice;

luând în considerare prevederile art. XX alin. (1) din Legea nr. 296/27.10.2023 privind unele măsuri fiscal bugetare pentru asigurarea sustenabilității financiare a României pe termen lung, referitoare la modificarea art. 391 alin. (3) din Ordonanța de urgență a Guvernului nr. 57/2019, cu modificările și completările ulterioare, privind cerințele ce trebuie respectate de structura organizatorică a instituțiilor publice;

în conformitate cu prevederile art. XXII alin. (1) din Legea nr. 296/27.10.2023 privind unele măsuri fiscal bugetare pentru asigurarea sustenabilității financiare a României pe termen lung, “(1) La articolul 391 din Ordonanța de urgență a Guvernului nr. 57/2019, cu modificările și completările ulterioare, alineatele (1) și (2) se modifică și vor avea următorul cuprins: ”ART. 391- (1) Numărul total al funcțiilor publice de conducere din cadrul autorității sau instituției publice, cu excepția funcțiilor publice de secretar general al unității/subdiviziunii administrativ-teritoriale, precum și al funcțiilor publice de conducere a căror ocupare se face prin detașare cu personal din cadrul instituțiilor din sectorul de apărare, ordine publică și siguranță națională, conform statelor de organizare aprobate, în condițiile legii, este de maximum 8% din numărul total al posturilor aprobate la nivel de ordonator principal de credite”;

având în vedere prevederile art. 120-122 din Legea nr. 292/2011 asistenței sociale, cu modificările și completările ulterioare;

ținând cont de prevederile art. 31 alin. (4) din Legea nr. 153/2017 privind salarizarea personalului plătit din fonduri publice, actualizată, „În situația în care nu există un post vacant, promovarea personalului plătit din fonduri publice în funcții, grade sau trepte profesionale se va face prin transformarea postului din statul de funcții în care acesta este încadrat într-unui de nivel imediat superior.”

în conformitate cu prevederile Anexei II din Legea nr. 153/2017 privind salarizarea personalului plătit din fonduri publice, cu modificările și completările ulterioare, referitoare la promovarea în grade și trepte profesionale pentru familia ocupațională de funcții bugetare ”Sănătate și asistență social”;

în temeiul art. 129, alin. (2), lit. a), alin. (3), lit. c), art. 196, alin. (1), lit. a) și art.518 din Ordonanța de urgență a Guvernului nr. 57/2019 privind Codul administrativ, cu modificările și completările ulterioare;

HOTĂRĂȘTE:

Art. 1 Se aprobă organigrama și statele de funcții ale Administrației Serviciilor Sociale Comunitare Ploiești, conform anexelor nr. 1 – nr. 4, ce fac parte integrantă din prezenta hotărâre, începând cu data de 01.06.2025.

Art. 2 În termen de maximum 60 zile se va supune spre aprobare Regulamentul de Organizare și Funcționare al Administrației Serviciilor Sociale Comunitare Ploiești.

Art. 3 Începând cu data de 01.06.2025, prevederile Hotărârii Consiliului Local nr.246/27.06.2024 modificată cu Hotărârile Consiliului Local nr. 442/26.09.2024, nr.576/28.11.2024 și nr. 11/30.01.2025 și prevederile Hotărârii Consiliului Local nr.50/20.04.2025 își încetează aplicabilitatea.

Art. 4 Administrația Serviciilor Sociale Comunitare Ploiești va duce la îndeplinire prevederile prezentei hotărâri.

Art. 5 Direcția Administrație Publică, Juridic-Contencios, Achiziții Publice, Contracte va aduce la cunostință celor interesați prevederile prezentei hotărâri.

Data în Ploiești astăzi, 30 mai 2025

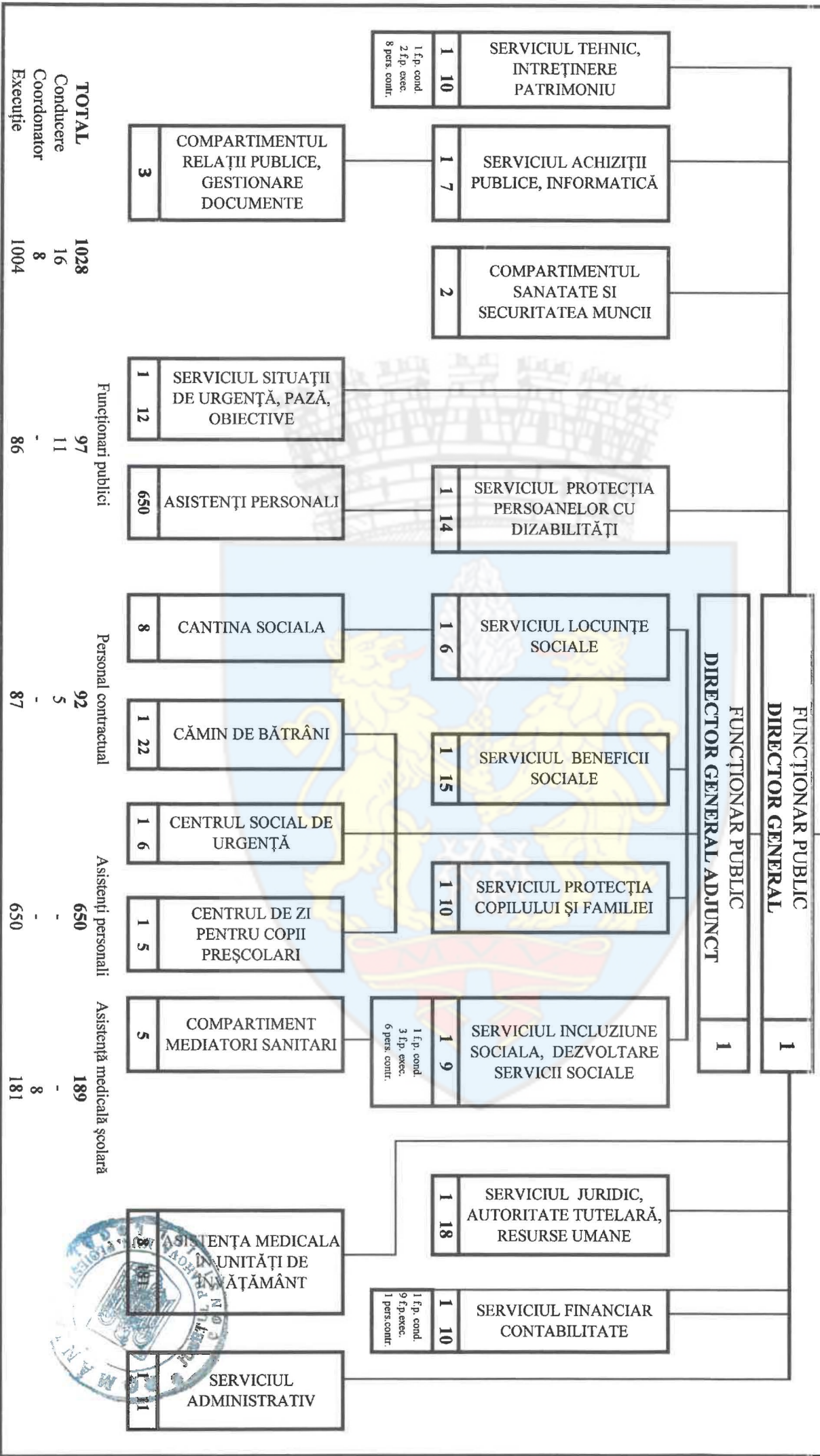
**PREȘEDINTE DE ȘEDINȚĂ,
Gheorghe SÎRBU-SIMION**

**Contrasemnează:
SECRETAR GENERAL,
Laurențiu DIȚU**

CONSILIUL LOCAL AL MUNICIPIULUI PLOIEȘTI

ADMINISTRAȚIA SERVICIILOR SOCIALE COMUNITARE

Anexa 1 la HCL nr. 833 / 2025



ADMINISTRATIA SERVICIILOR SOCIALE COMUNITARE PLOIESTI

STAT DE FUNCȚII -

Nr. crt.	STRUCTURA	FUNCTIE DE DEMNITATE PUBLICĂ	Funcție publică		Clasa	Gradul profesional	Nivelul studiilor	Funcția contractuală		Grad/Treapta profesională	Nivelul studiilor
			de conducere **	de execuție				de conducere	de execuție		
CONDUCERE											
1			director general			II	S				
2			director general adj.			II	S				
SERVICIUL ACHIZIȚII PUBLICE, INFORMATICĂ											
3			sef serviciu			II	S				
4			consilier achizitii publice		I	superior	S				
5			consilier achizitii publice		I	superior	S				
6			consilier achizitii publice		I	superior	S				
7			consilier achizitii publice		I	superior	S				
8			consilier achizitii publice		I	asistent	S				
9			consilier		I	superior	S				
10			consilier		I	superior	S				
COMPARTIMENT RELAȚII PUBLICE, GESTIONARE DOCUMENTE											
11										inspector de specialitate	IA



Nr. crt.	STRUCTURA	FUNCTIE DE DEMNITATE PUBLICA	Funcție publică		Clasa	Gradul profesional	Nivelul studiilor	Funcția contractuală		Grad/Treapta profesională	Nivelul studiilor
			de conducere **	de execuție				de conducere	de execuție		
12									inspector de specialitate	IA	S
13									referent	IA	M

SERVICIUL LOCUINȚE SOCIALE

14			sef serviciu			II	S				
15				consilier	I	superior	S				
16				consilier	I	superior	S				
17				consilier	I	superior	S				
18				consilier	I	superior	S				
19				consilier	I	principal	S				
20				referent	III	superior	M				

CANTINA SOCIALĂ

21									inspector de specialitate	IA	S
22									inspector de specialitate	IA	S
23									magaziner		
24									bucatar		
25									bucatar		
26									bucatar		
27									bucatar		
28									muncitor necalificat	I	

SERVICIUL BENEFICIILOR SOCIALE

29			sef serviciu			II	S				
30				consilier	I	superior	S				
31				consilier	I	superior	S				
32				consilier	I	superior	S				
33				consilier	I	superior	S				
34				consilier	I	superior	S				



Nr. crt.	STRUCTURA	FUNCTIE DE DEMNITATE PUBLICA	Funcție publică		Clasa	Gradul profesional	Nivelul studiilor	Funcția contractuală		Grad/Treapta profesională	Nivelul studiilor
			de conducere **	de execuție				de conducere	de execuție		
35				consilier	I	superior	S				
36				consilier	I	superior	S				
37				consilier	I	superior	S				
38				consilier	I	superior	S				
39				consilier	I	superior	S				
40				consilier	I	superior	S				
41				consilier	I	superior	S				
42				consilier	I	superior	S				
43				consilier	I	superior	S				
44				consilier	I	superior	S				
COMPARTIMENTUL SANATATE SI SECURITATEA MUNCII											
45				consilier	I	superior	S				
46				consilier	I	superior	S				
SERVICIUL JURIDIC, AUTORITATE TUTELARĂ, RESURSE UMANE											
47			sef serviciu			II	S				
48				consilier juridic	I	superior	S				
49				consilier	I	superior	S				
50				consilier	I	superior	S				
51				consilier	I	superior	S				
52				consilier	I	superior	S				
53				consilier	I	superior	S				
54				consilier	I	superior	S				
55				consilier	I	superior	S				
56				consilier	I	superior	S				
57				consilier	I	superior	S				
58				consilier	I	superior	S				



Nr. crt.	STRUCTURA	FUNCTIE DE DEMNITATE PUBLICA	Funcție publică		Clasa	Gradul profesional	Nivelul studiilor	Funcția contractuală		Grad/Treapta profesională	Nivelul studiilor
			de conducere **	de execuție				de conducere	de execuție		
59				consilier	I	superior	S				
60				consilier	I	superior	S				
61				consilier	I	superior	S				
62				consilier	I	superior	S				
63				consilier	I	superior	S				
64				consilier	I	superior	S				
65				consilier	I	principal	S				

SERVICIUL PROTECȚIA PERSOANELOR CU DIZABILITĂȚI

66			sef serviciu			II	S				
67				consilier	I	superior	S				
68				consilier	I	superior	S				
69				consilier	I	superior	S				
70				consilier	I	superior	S				
71				consilier	I	superior	S				
72				consilier	I	superior	S				
73				consilier	I	superior	S				
74				consilier	I	superior	S				
75				consilier	I	superior	S				
76				consilier	I	superior	S				
77				consilier	I	superior	S				
78				consilier	I	superior	S				
79				consilier	I	superior	S				
80				consilier	I	principal	S				

SERVICIUL FINANCIAR CONTABILITATE

81			sef serviciu			II	S				
82				consilier	I	superior	S				



Nr. crt.	STRUCTURA	FUNCTIE DE DEMNITATE PUBLICA	Funcție publică		Clasa	Gradul profesional	Nivelul studiilor	Funcția contractuală		Grad/Treapta profesională	Nivelul studiilor
			de conducere **	de execuție				de conducere	de execuție		
83				consilier	I	superior	S				
84				consilier	I	superior	S				
85				consilier	I	superior	S				
86				consilier	I	superior	S				
87				consilier	I	superior	S				
88				consilier	I	principal	S				
89				consilier	I	superior	S				
90				consilier	I	superior	S				
91									inspector casier	IA	S

SERVICIUL INCLUZIUNE SOCIALĂ, DEZVOLTARE SERVICII SOCIALE

92			sef serviciu			II	S				
93				consilier	I	superior	S				
94				consilier	I	superior	S				
95				consilier	I	superior	S				
96									inspector de specialitate	IA	S
97									inspector de specialitate	IA	S
98									inspector de specialitate	IA	S
99									inspector de specialitate	IA	S
100									inspector de specialitate	IA	S
101									inspector de specialitate	IA	S

COMPARTIMENT MEDIATORI SANITARI

102									mediator sanitar		
103									mediator sanitar		
104									mediator sanitar		



Nr. crt.	STRUCTURA	FUNCTIE DE DEMNITATE PUBLICA	Funcție publică		Clasa	Gradul profesional	Nivelul studiilor	Funcția contractuală		Grad/Treapta profesională	Nivelul studiilor
			de conducere **	de execuție				de conducere	de execuție		
105									mediator sanitar	principal	M
106									mediator sanitar	principal	M

SERVICIUL PROTECȚIA COPILULUI ȘI FAMILIEI

107			sef serviciu			II	S				
108				consilier	I	superior	S				
109				consilier	I	superior	S				
110				consilier	I	superior	S				
111				consilier	I	superior	S				
112				consilier	I	superior	S				
113				consilier	I	superior	S				
114				consilier	I	superior	S				
115				consilier	I	superior	S				
116				consilier	I	superior	S				
117				consilier	I	superior	S				

SERVICIUL TEHNIC, ÎNTREȚINERE PATRIMONIU

118			sef serviciu			II	S				
119				consilier	I	superior	S				
120				consilier	I	superior	S				
121									munc.calificat	I	
122									munc.calificat	I	
123									munc.calificat	I	
124									munc. calificat	I	
125									munc.calificat	I	
126									munc.calificat		
127									munc.calificat		
128									munc.calificat		

SERVICIUL ADMINISTRATIV



Nr. crt.	STRUCTURA	FUNCTIE DE DEMNITATE PUBLICA	Funcție publică		Clasa	Gradul profesional	Nivelul studiilor	Funcția contractuală		Grad/Treapta profesională	Nivelul studiilor
			de conducere **	de execuție				de conducere	de execuție		
129								sef serviciu		II	S
130								inspector de specialitate		IA	S
131								inspector de specialitate		IA	S
132								inspector de specialitate		IA	S
133								referent		IA	M
134								sofer		I	
135								sofer		I	
136								sofer		I	
137								magaziner			
138								muncitor necalificat		I	
139								muncitor necalificat		I	
140								muncitor necalificat		I	
CENTRUL DE ZI COPII											
141								sef centru		II	S
142								psiholog		princip.	S
143								psiholog		princip.	S
144								educator		princip.	S
145								educator		princip.	S
146								muncitor necalificat		I	
CENTRUL SOCIAL DE URGENȚĂ											
147								sef centru			
148								asistent social		principala	
149								muncitor necalificat			



Nr. crt.	STRUCTURA	FUNCTIE DE DEMNITATE PUBLICA	Funcție publică		Clasa	Gradul profesional	Nivelul studiilor	Funcția contractuală		Grad/Treapta profesională	Nivelul studiilor
			de conducere **	de execuție				de conducere	de execuție		
150									muncitor necalificat	I	
151									muncitor necalificat	I	
152									muncitor necalificat	I	
153									muncitor necalificat	I	

CĂMINUL DE BĂTRÂNI

154								sef centru		II	S
155									asistent social	principal	S
156									asistent social	principal	S
157									magaziner		
158									asistent medical	principal	PL
159									asistent medical	principal	PL
160									asistent medical	principal	PL
161									asistent medical	principal	PL
162									asistent medical	principal	PL
163									infirmiera		
164									infirmiera		
165									infirmiera		
166									infirmiera		
167									infirmiera		
168									infirmiera		
169									infirmiera		
170									infirmiera		
171									infirmiera		
172									bucatar		
173									bucatar		



Nr. crt.	STRUCTURA	FUNCTIE DE DEMNITATE PUBLICA	Funcție publică		Clasa	Gradul profesional	Nivelul studiilor	Funcția contractuală		Grad/Treapta profesională	Nivelul studiilor
			de conducere **	de execuție				de conducere	de execuție		
174									bucatar		
175									bucatar		
176									muncitor necalificat	I	

SERVICIUL SITUAȚII DE URGENȚĂ, PAZĂ OBIECTIVE

177								sef serviciu		II	S
178								pompier			
179								pompier			
180								pompier			
181								pompier			
182								pompier			
183								pompier			
184								paznic			
185								paznic			
186								paznic			
187								paznic			
188								paznic			
189								paznic			

NR. TOTAL FUNCȚII PUBLICE

97

NR. TOTAL FUNCȚII PUBLICE DE CONDUCERE

11

NR. TOTAL FUNCȚII PUBLICE DE EXECUTIE

86

NR. TOTAL FUNCȚII CONTRACTUALE

931

NR. TOTAL FUNCȚII CONTRACTUALE DE CONDUCERE

5



Nr. crt.	STRUCTURA	FUNCTIE DE DEMNITA TE PUBLICĂ	Funcție publică		Clasa	Gradul profesional	Nivelul studiilor	Funcția contractuală		Grad/Treapta profesională	Nivelul studiilor
			de conducere **	de execuție				de conducere	de execuție		
	NR. TOTAL COORDONATORI CABINETE MEDICALE			8							
	NR. TOTAL FUNCȚII CONTRACTUALE DE EXECUȚIE			87							
	NR. TOTAL CABINETE MEDICALE SCOLARE			181							
	NR. TOTAL ASISTENȚI PERSONALI			650							
	NR. TOTAL FUNCȚII ÎN INSTITUȚIE			1028							





anexa nr. 6

la HCL nr. 253/2025

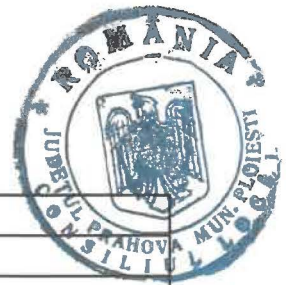
STAT DE FUNCȚII

ASISTENȚA MEDICALĂ ÎN UNITĂȚI DE ÎNVĂȚĂMÂNT

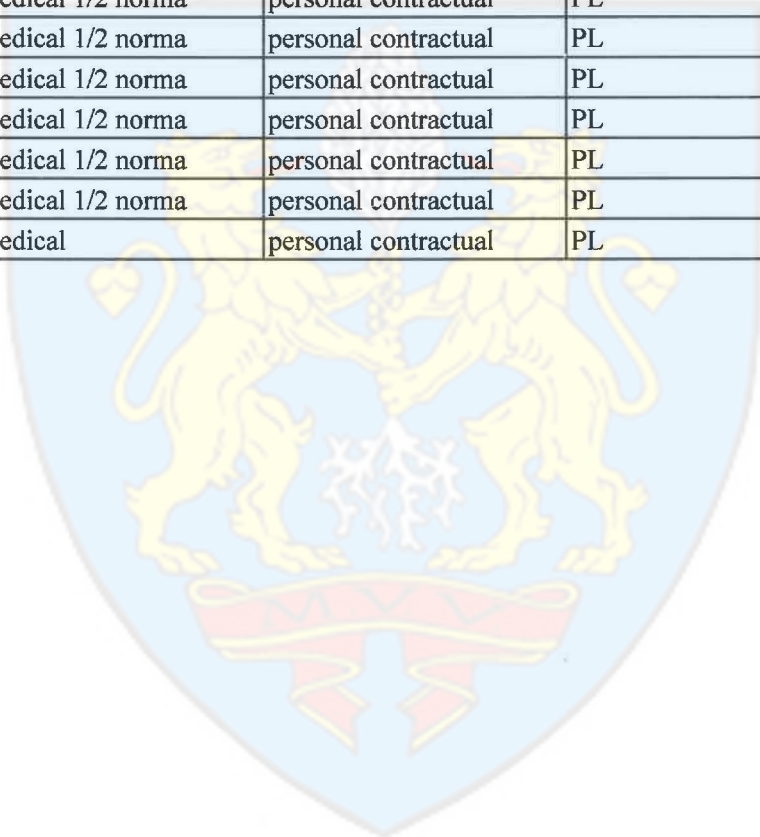
nr.crt	functia		nivel studii	grad
1	medic coordonator	personal contractual	S	
2	medic coordonator	personal contractual	S	
3	medic coordonator	personal contractual	S	
4	medic coordonator	personal contractual	S	
5	asist. medical coordonator	personal contractual	S/SSD/PL	principal
6	asist. medical coordonator	personal contractual	S/SSD/PL	principal
7	asist. medical coordonator	personal contractual	S/SSD/PL	principal
8	asist. medical coordonator	personal contractual	S/SSD/PL	principal
9	medic primar	personal contractual	S	primar
10	medic primar	personal contractual	S	primar
11	medic primar	personal contractual	S	primar
12	medic specialist	personal contractual	S	specialist
13	medic specialist	personal contractual	S	specialist
14	medic specialist	personal contractual	S	specialist
15	medic specialist	personal contractual	S	specialist
16	medic specialist	personal contractual	S	specialist
17	medic specialist	personal contractual	S	specialist
18	medic specialist	personal contractual	S	specialist
19	medic specialist	personal contractual	S	specialist
20	medic specialist	personal contractual	S	specialist
21	medic specialist	personal contractual	S	specialist
22	medic	personal contractual	S	
23	medic	personal contractual	S	
24	medic	personal contractual	S	
25	medic	personal contractual	S	
26	medic	personal contractual	S	
27	medic dentist primar	personal contractual	S	primar
28	medic dentist primar	personal contractual	S	primar
29	medic dentist primar	personal contractual	S	primar
30	medic dentist primar	personal contractual	S	primar
31	medic dentist primar	personal contractual	S	primar
32	medic dentist specialist	personal contractual	S	specialist
33	medic dentist specialist	personal contractual	S	specialist
34	medic dentist	personal contractual	S	
35	medic dentist	personal contractual	S	
36	medic dentist	personal contractual	S	
37	medic dentist	personal contractual	S	
38	medic dentist	personal contractual	S	
39	medic dentist	personal contractual	S	



126	asistent medical	personal contractual	PL	principal
127	asistent medical	personal contractual	PL	principal
128	asistent medical	personal contractual	PL	principal
129	asistent medical	personal contractual	PL	principal
130	asistent medical	personal contractual	PL	principal
131	asistent medical	personal contractual	PL	principal
132	asistent medical	personal contractual	PL	principal
133	asistent medical	personal contractual	PL	principal
134	asistent medical	personal contractual	PL	principal
135	asistent medical	personal contractual	PL	principal
136	asistent medical	personal contractual	PL	principal
137	asistent medical	personal contractual	PL	principal
138	asistent medical	personal contractual	PL	principal
139	asistent medical	personal contractual	PL	principal
140	asistent medical	personal contractual	PL	principal
141	asistent medical	personal contractual	PL	principal
142	asistent medical	personal contractual	PL	principal
143	asistent medical	personal contractual	PL	principal
144	asistent medical	personal contractual	PL	
145	asistent medical	personal contractual	PL	
146	asistent medical	personal contractual	PL	
147	asistent medical	personal contractual	PL	
148	asistent medical	personal contractual	PL	
149	asistent medical	personal contractual	PL	
150	asistent medical	personal contractual	PL	
151	asistent medical	personal contractual	PL	
152	asistent medical	personal contractual	PL	
153	asistent medical	personal contractual	PL	
154	asistent medical	personal contractual	PL	
155	asistent medical	personal contractual	PL	
156	asistent medical	personal contractual	PL	
157	asistent medical	personal contractual	PL	
158	asistent medical	personal contractual	PL	
159	asistent medical	personal contractual	PL	
160	asistent medical	personal contractual	PL	
161	asistent medical	personal contractual	PL	
162	asistent medical	personal contractual	PL	
163	asistent medical	personal contractual	PL	
164	asistent medical	personal contractual	PL	
165	asistent medical	personal contractual	PL	
166	asistent medical	personal contractual	PL	
167	asistent medical	personal contractual	PL	
168	asistent medical	personal contractual	PL	



169	asistent medical	personal contractual	PL	
170	asistent medical	personal contractual	PL	
171	asistent medical	personal contractual	PL	
172	asistent medical	personal contractual	PL	principal
173	asistent medical	personal contractual	PL	principal
174	asistent medical	personal contractual	PL	debutant
175	asistent medical	personal contractual	PL	
176	asistent medical	personal contractual	PL	
177	asistent medical 1/2 norma	personal contractual	PL	principal
178	asistent medical 1/2 norma	personal contractual	PL	principal
179	asistent medical 1/2 norma	personal contractual	PL	principal
180	asistent medical 1/2 norma	personal contractual	PL	principal
181	asistent medical 1/2 norma	personal contractual	PL	principal
182	asistent medical 1/2 norma	personal contractual	PL	
183	asistent medical 1/2 norma	personal contractual	PL	
184	asistent medical 1/2 norma	personal contractual	PL	
185	asistent medical 1/2 norma	personal contractual	PL	
186	asistent medical 1/2 norma	personal contractual	PL	
187	asistent medical 1/2 norma	personal contractual	PL	
188	asistent medical 1/2 norma	personal contractual	PL	
189	asistent medical	personal contractual	PL	principal



STAT DE FUNCTII

anexa nr.4 la HCL nr.



ASISTENTI PERSONALI

nr.crt	denumirea functiei	functia	nivel studii
1	asistent personal	personal contractual	M, G
2	asistent personal	personal contractual	M, G
3	asistent personal	personal contractual	M, G
4	asistent personal	personal contractual	M, G
5	asistent personal	personal contractual	M, G
6	asistent personal	personal contractual	M, G
7	asistent personal	personal contractual	M, G
8	asistent personal	personal contractual	M, G
9	asistent personal	personal contractual	M, G
10	asistent personal	personal contractual	M, G
11	asistent personal	personal contractual	M, G
12	asistent personal	personal contractual	M, G
13	asistent personal	personal contractual	M, G
14	asistent personal	personal contractual	M, G
15	asistent personal	personal contractual	M, G
16	asistent personal	personal contractual	M, G
17	asistent personal	personal contractual	M, G
18	asistent personal	personal contractual	M, G
19	asistent personal	personal contractual	M, G
20	asistent personal	personal contractual	M, G
21	asistent personal	personal contractual	M, G
22	asistent personal	personal contractual	M, G
23	asistent personal	personal contractual	M, G
24	asistent personal	personal contractual	M, G
25	asistent personal	personal contractual	M, G
26	asistent personal	personal contractual	M, G
27	asistent personal	personal contractual	M, G
28	asistent personal	personal contractual	M, G
29	asistent personal	personal contractual	M, G
30	asistent personal	personal contractual	M, G
31	asistent personal	personal contractual	M, G
32	asistent personal	personal contractual	M, G
33	asistent personal	personal contractual	M, G
34	asistent personal	personal contractual	M, G
35	asistent personal	personal contractual	M, G
36	asistent personal	personal contractual	M, G
37	asistent personal	personal contractual	M, G
38	asistent personal	personal contractual	M, G
39	asistent personal	personal contractual	M, G
40	asistent personal	personal contractual	M, G
41	asistent personal	personal contractual	M, G
42	asistent personal	personal contractual	M, G
43	asistent personal	personal contractual	M, G
44	asistent personal	personal contractual	M, G
45	asistent personal	personal contractual	M, G
46	asistent personal	personal contractual	M, G
47	asistent personal	personal contractual	M, G
48	asistent personal	personal contractual	M, G

632	asistent personal	personal contractual	M, G
633	asistent personal	personal contractual	M, G
634	asistent personal	personal contractual	M, G
635	asistent personal	personal contractual	M, G
636	asistent personal	personal contractual	M, G
637	asistent personal	personal contractual	M, G
638	asistent personal	personal contractual	M, G
639	asistent personal	personal contractual	M, G
640	asistent personal	personal contractual	M, G
641	asistent personal	personal contractual	M, G
642	asistent personal	personal contractual	M, G
643	asistent personal	personal contractual	M, G
644	asistent personal	personal contractual	M, G
645	asistent personal	personal contractual	M, G
646	asistent personal	personal contractual	M, G
647	asistent personal	personal contractual	M, G
648	asistent personal	personal contractual	M, G
649	asistent personal	personal contractual	M, G
650	asistent personal	personal contractual	M, G

