

ROMÂNIA
JUDEȚUL PRAHOVA
CONSILIUL LOCAL AL MUNICIPIULUI PLOIEȘTI

HOTĂRÂREA NR. 291

privind aprobarea numărului maxim de posturi, organigramei, statului de funcții și normativului de personal ale Creșei nr. 39 Municipiul Ploiești

Consiliul Local al Municipiului Ploiești:

văzând Referatul de aprobare nr. 348/23.06.2025 al Primarului municipiului Ploiești, domnul Mihai-Laurențiu Polițeanu și Raportul de specialitate nr.1047/23.06.2025 al Creșei nr. 39 Municipiul Ploiești prin care se propune aprobarea numărului maxim de 155 de posturi, organigramei, statului de funcții și normativului de personal ale Creșei nr.39 Municipiul Ploiești, instituție publică de subordonare locală cu personalitate juridică, ca urmare a introducerii unității Creșa Aleea Strunga, nr. 2B, cu structură de 18 posturi, ca punct de lucru al instituției publice cu personalitate juridică Creșa nr. 39 Municipiul Ploiești;

având în vedere Raportul de Specialitate al Serviciului Resurse Umane, Organizare și Administrativ nr. 270/24.06.2025, Raportul de Specialitate al Direcției Economice nr. 231/25.06.2025 și Raportul de Specialitate al Direcției Administrație Publică, Juridic–Contencios, Achiziții Publice și Contracte nr. 327/25.06.2025 din cadrul aparatului de specialitate al primarului municipiului Ploiești;

luând în considerare avizul Comisiei de specialitate nr. 6 – Comisia pentru învățământ, sănătate, știință, cultură, culte, tineret și sport din data de 27.06.2025, avizul Comisiei de specialitate nr. 1 – Comisia de buget finanțe, control, administrarea domeniului public și privat, studii, strategii și prognoze a Consiliului Municipiului Ploiești din data de 27.06.2025 și avizul Comisiei nr. 7 – Comisia juridică, ordine publică, petiții și reclamații din data de 30.06.2025;

ținând cont de Planul de încadrare în anul școlar 2024 – 2025 al Creșei nr. 39 Ploiești avizat de către ISJ Prahova este stabilit numărul maxim de 528 de copii, adresa Companiei Naționale de Investiții înregistrată la Municipiul Ploiești cu nr.9794/08.05.2025 prin care se aduce la cunoștință că necesarul de personal este de 18 persoane pentru proiectele tehnice aprobate pe tip creșă mică, Acord nr.1/2023/IGSU din 10.03.2023 pentru *Proiect tip Creșă Mică – Program Guvernamental construire Creșe „Sfânta Ana”, Sd = 1244.68mp, 58 utilizatori*, Protocolul încheiat între Compania Națională de Investiții și U.A.T. Municipiul Ploiești, în al cărei anexă este precizat Proiect tip – Creșă mică pentru maxim 4 Grupe/40 copii;

în temeiul art. 129, alin. (2), lit. a) și alin. (3), lit. c), art. 196, alin. (1), lit. a) din Ordonanța de urgență a Guvernului nr. 57/2019, privind Codul administrativ, cu modificările și completările ulterioare;

HOTĂRĂȘTE:

Art. 1 Se aprobă numărul maxim de 155 de posturi, organigrama, statul de funcții și normativul de personal ale Creșei nr. 39 Municipiul Ploiești, conform anexelor nr. 1 - nr. 3 ce fac parte integrantă din prezenta hotărâre, ca urmare a introducerii unității

Creșa Alea Strunga, nr. 2B, cu structură de 18 posturi, ca punct de lucru al instituției publice cu personalitate juridică Creșa nr. 39 Municipiul Ploiești.

Art. 2 Începând cu aceeași dată prevederile Hotărârilor Consiliului Local nr.412/31.08.2023 și nr. 243/27.06.2024 își încetează aplicabilitatea.

Art. 3 Creșa nr. 39 Municipiul Ploiești va duce la îndeplinire prevederile prezentei hotărâri.

Art. 4 Direcția Administrație Publică, Juridic – Contencios, Achiziții Publice, Contracte va aduce la cunoștință celor interesați prevederile prezentei hotărâri.

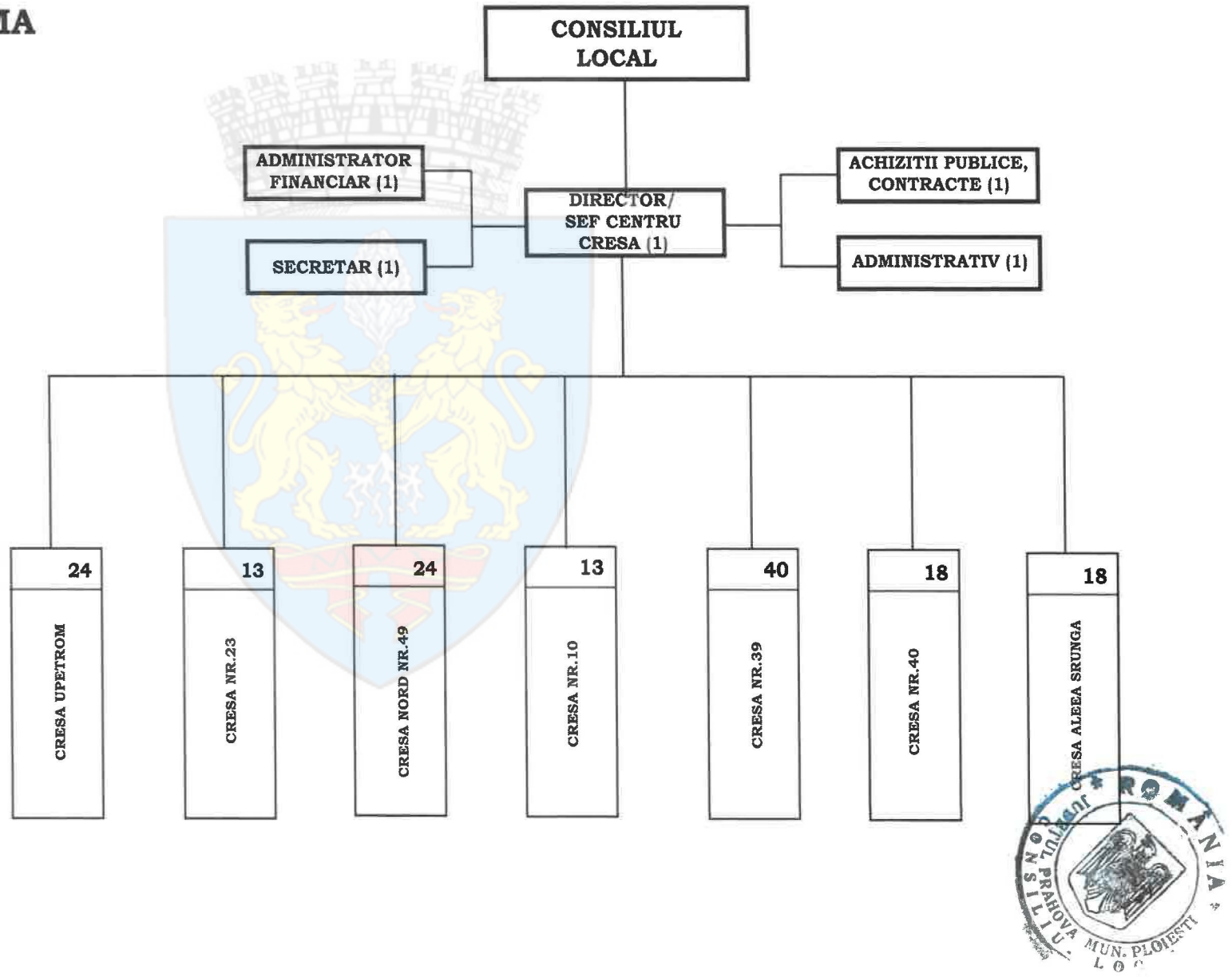
Data în Ploiești astăzi, 30 iunie 2025

**PREȘEDINTE DE ȘEDINȚĂ,
Gheorghe SÎRBU-SIMION**

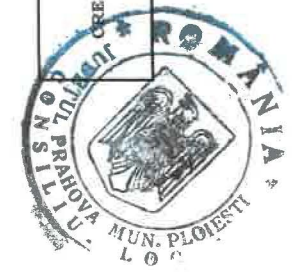
**Contrasemnează:
SECRETAR GENERAL,
Laurențiu DIȚU**



CRESA nr.39 MUNICIPIUL PLOIESTI CU PERSONALITATE JURIDICA ORGANIGRAMA



TOTAL	155
CONDUCERE	1
EXECUTIE	154





STAT DE FUNCTII

Nr. Cr.	Denumire functie	
Conducere		
1	Personal contractual de conducere	Director/ sef centru
Personal comun		
2	Personal contractual de executie	Administrator financiar
3	Personal contractual de executie	Secretar (cu atributii de resurse umane)
Compartiment Achizitii Publice, Contracte		
4	Personal contractual de executie	Inspector de specialitate
Compartiment Administrativ		
5	Personal contractual de executie	Muncitor calificat
Cresa UPETROM		
6	1 Personal contractual de executie	Administrator patrimoniu
7	2 Personal contractual de executie	Bucatar
8	3 Personal contractual de executie	Muncitor necalificat (ajutor bucatar)
9	4 Personal contractual de executie	Muncitor necalificat (ajutor bucatar)
10	5 Personal contractual de executie	Infirmieră
11	6 Personal contractual de executie	Infirmieră
12	7 Personal contractual de executie	Infirmieră
13	8 Personal contractual de executie	Infirmieră
14	9 Personal contractual de executie	Infirmieră
15	10 Personal contractual de executie	Infirmieră
16	11 Personal contractual de executie	Infirmieră
17	12 Personal contractual de executie	Infirmieră
18	13 Personal contractual de executie	Ingrijitor
19	14 Personal contractual de executie	Ingrijitor
20	15 Personal contractual de executie	Ingrijitor
21	16 Personal contractual de executie	Ingrijitor
22	17 Personal contractual de executie	Educator - puericultor
23	18 Personal contractual de executie	Educator - puericultor
24	19 Personal contractual de executie	Educator - puericultor
25	20 Personal contractual de executie	Educator - puericultor
26	21 Personal contractual de executie	Educator - puericultor
27	22 Personal contractual de executie	Educator - puericultor
28	23 Personal contractual de executie	Educator - puericultor
29	24 Personal contractual de executie	Educator - puericultor
Cresa nr.23		
30	1 Personal contractual de executie	Administrator patrimoniu
31	2 Personal contractual de executie	Bucatar
32	3 Personal contractual de executie	Muncitor necalificat (ajutor bucatar)
33	4 Personal contractual de executie	Infirmieră
34	5 Personal contractual de executie	Infirmieră
35	6 Personal contractual de executie	Infirmieră
36	7 Personal contractual de executie	Infirmieră
37	8 Personal contractual de executie	Ingrijitor
38	9 Personal contractual de executie	Ingrijitor
39	10 Personal contractual de executie	Educator - puericultor
40	11 Personal contractual de executie	Educator - puericultor
41	12 Personal contractual de executie	Educator - puericultor
42	13 Personal contractual de executie	Educator - puericultor
Cresa Nord nr.49		
43	1 Personal contractual de executie	Administrator patrimoniu
44	2 Personal contractual de executie	Bucatar
45	3 Personal contractual de executie	Muncitor necalificat (ajutor bucatar)
46	4 Personal contractual de executie	Muncitor necalificat (ajutor bucatar)
47	5 Personal contractual de executie	Infirmieră
48	6 Personal contractual de executie	Infirmieră



Nr. Crt.		Denumire functie	
49	7	Personal contractual de executie	Infirmieră
50	8	Personal contractual de executie	Infirmieră
51	9	Personal contractual de executie	Infirmieră
52	10	Personal contractual de executie	Infirmieră
53	11	Personal contractual de executie	Infirmieră
54	12	Personal contractual de executie	Infirmieră
55	13	Personal contractual de executie	Ingrijitor
56	14	Personal contractual de executie	Ingrijitor
57	15	Personal contractual de executie	Ingrijitor
58	16	Personal contractual de executie	Ingrijitor
59	17	Personal contractual de executie	Educator - puericultor
60	18	Personal contractual de executie	Educator - puericultor
61	19	Personal contractual de executie	Educator - puericultor
62	20	Personal contractual de executie	Educator - puericultor
63	21	Personal contractual de executie	Educator - puericultor
64	22	Personal contractual de executie	Educator - puericultor
65	23	Personal contractual de executie	Educator - puericultor
66	24	Personal contractual de executie	Educator - puericultor
Cresa nr.10			
67	1	Personal contractual de executie	Administrator patrimoniu
68	2	Personal contractual de executie	Bucatar
69	3	Personal contractual de executie	Muncitor necalificat (ajutor bucatar)
70	4	Personal contractual de executie	Infirmieră
71	5	Personal contractual de executie	Infirmieră
72	6	Personal contractual de executie	Infirmieră
73	7	Personal contractual de executie	Infirmieră
74	8	Personal contractual de executie	Ingrijitor
75	9	Personal contractual de executie	Ingrijitor
76	10	Personal contractual de executie	Educator - puericultor
77	11	Personal contractual de executie	Educator - puericultor
78	12	Personal contractual de executie	Educator - puericultor
79	13	Personal contractual de executie	Educator - puericultor
Cresa nr.39			
80	1	Personal contractual de executie	Administrator patrimoniu
81	2	Personal contractual de executie	Bucatar
82	3	Personal contractual de executie	Muncitor necalificat (ajutor bucatar)
83	4	Personal contractual de executie	Muncitor necalificat (ajutor bucatar)
84	5	Personal contractual de executie	Muncitor necalificat (ajutor bucatar)
85	6	Personal contractual de executie	Infirmieră
86	7	Personal contractual de executie	Infirmieră
87	8	Personal contractual de executie	Infirmieră
88	9	Personal contractual de executie	Infirmieră
89	10	Personal contractual de executie	Infirmieră
90	11	Personal contractual de executie	Infirmieră
91	12	Personal contractual de executie	Infirmieră
92	13	Personal contractual de executie	Infirmieră
93	14	Personal contractual de executie	Infirmieră
94	15	Personal contractual de executie	Infirmieră
95	16	Personal contractual de executie	Infirmieră
96	17	Personal contractual de executie	Infirmieră
97	18	Personal contractual de executie	Infirmieră
98	19	Personal contractual de executie	Infirmieră
99	20	Personal contractual de executie	Ingrijitor
100	21	Personal contractual de executie	Ingrijitor
101	22	Personal contractual de executie	Ingrijitor
102	23	Personal contractual de executie	Ingrijitor
103	24	Personal contractual de executie	Ingrijitor
104	25	Personal contractual de executie	Ingrijitor
105	26	Personal contractual de executie	Ingrijitor
106	27	Personal contractual de executie	Educator - puericultor
107	28	Personal contractual de executie	Educator - puericultor
108	29	Personal contractual de executie	Educator - puericultor

Nr. Crt.		Denumire functie	
109	30	Personal contractual de executie	Educator - puericultor
110	31	Personal contractual de executie	Educator - puericultor
111	32	Personal contractual de executie	Educator - puericultor
112	33	Personal contractual de executie	Educator - puericultor
113	34	Personal contractual de executie	Educator - puericultor
114	35	Personal contractual de executie	Educator - puericultor
115	36	Personal contractual de executie	Educator - puericultor
116	37	Personal contractual de executie	Educator - puericultor
117	38	Personal contractual de executie	Educator - puericultor
118	39	Personal contractual de executie	Educator - puericultor
119	40	Personal contractual de executie	Educator - puericultor



Cresa nr.40

120	1	Personal contractual de executie	Administrator patrimoniu
121	2	Personal contractual de executie	Bucatar
122	3	Personal contractual de executie	Muncitor necalificat (ajutor bucatar)
123	4	Personal contractual de executie	Infirmieră
124	5	Personal contractual de executie	Infirmieră
125	6	Personal contractual de executie	Infirmieră
126	7	Personal contractual de executie	Infirmieră
127	8	Personal contractual de executie	Infirmieră
128	9	Personal contractual de executie	Infirmieră
129	10	Personal contractual de executie	Ingrijitor
130	11	Personal contractual de executie	Ingrijitor
131	12	Personal contractual de executie	Ingrijitor
132	13	Personal contractual de executie	Educator - puericultor
133	14	Personal contractual de executie	Educator - puericultor
134	15	Personal contractual de executie	Educator - puericultor
135	16	Personal contractual de executie	Educator - puericultor
136	17	Personal contractual de executie	Educator - puericultor
137	18	Personal contractual de executie	Educator - puericultor

Cresa Alea Strunga

138	1	Personal contractual de executie	Administrator patrimoniu
139	2	Personal contractual de executie	Bucatar
140	3	Personal contractual de executie	Muncitor necalificat (ajutor bucatar)
141	4	Personal contractual de executie	Muncitor necalificat (spalatorie)
142	5	Personal contractual de executie	Muncitor necalificat (spalatorie)
143	6	Personal contractual de executie	Infirmieră
144	7	Personal contractual de executie	Infirmieră
145	8	Personal contractual de executie	Infirmieră
146	9	Personal contractual de executie	Infirmieră
147	10	Personal contractual de executie	Ingrijitor
148	11	Personal contractual de executie	Ingrijitor
149	12	Personal contractual de executie	Ingrijitor
150	13	Personal contractual de executie	Ingrijitor
151	14	Personal contractual de executie	Muncitor calificat (foclist)
152	15	Personal contractual de executie	Educator - puericultor
153	16	Personal contractual de executie	Educator - puericultor
154	17	Personal contractual de executie	Educator - puericultor
155	18	Personal contractual de executie	Educator - puericultor

Denumire	Normativ stabilit potrivit H.G. nr.566/2022	Medie grupa stabilita potrivit ISJ	Cresa UPETROM		Cresa nr.23		Cresa Nord nr.49		Cresa nr.10		Cresa nr.39		Cresa nr.40		Cresa Aleea Strunga	
			Locuri inscriere	Propus numar grupe	Locuri inscriere	Propus numar grupe	Locuri inscriere	Propus numar grupe	Locuri inscriere	Propus numar grupe	Locuri inscriere	Propus numar grupe	Locuri inscriere	Propus numar grupe	Locuri inscriere	Propus numar grupe
Sugari (grupa mica)	5-9/grupa	24/grupa	96	4	48	2	96	4	48	2	168	7	72	3	40	2
Copii de 1-2 ani (grupa mijlocie)	8-15/grupa															
Copii de 2-3 ani (grupa mare)	8-20/grupa															
Total	568	24	96	4	48	2	96	4	48	2	168	7	72	3	40	2
Director/ sef centru	1/unitate	1														
Educator-puericultor	1/tura la nivel de grupa	48		8		4		8		4		14		6		4
Administrator financiar	1/unitate	1														
Administrator de patrimoniu	1/locatie	7		1		1		1		1		1		1		1
Secretar (cu atributii de resurse umane)	1/unitate	1														
Infirmiera		48		8		4		8		4		14		6		4
Ingrijitor		26		4		2		4		2		7		3		4
Inspector de specialitate (achizitii)	1/unitate	1														
Muncitor calificat	1/unitate	1														
Muncitor calificat (focist)	1/unitate	1														1
Bucatar	1/locatie	7		1		1		1		1		1		1		1
Muncitor necalificat (ajutor bucătar)		11		2		1		2		1		3		1		1
Muncitor necalificat (spălătorie)		2														2
Total personal		155		24		13		24		13		40		18		18

Normare propusă

Administrator de patrimoniu	1 normă/locatie
Infirmieră	1 normă/grupă/locatie asigurare 2 ture
Ingrijitor	1 normă/grupă/maxim 1000mp cu stabilire program de lucru pentru asigurarea curăteniei pe întreaga locatie
	1 normă/locatie pentru Cresa cu program prelungit cu mai puțin de 60 de anteprescolari pe locatie
Muncitor necalificat (ajutor bucătar)	2 norme/locatie pentru Cresa cu program prelungit cu 60 - 100 de anteprescolari pe locatie
	3 norme/locatie pentru Cresa cu program prelungit cu peste 100 de anteprescolari pe locatie

